

RENE

LE



# Gemeinde Energiespiegel

Oktober 2018

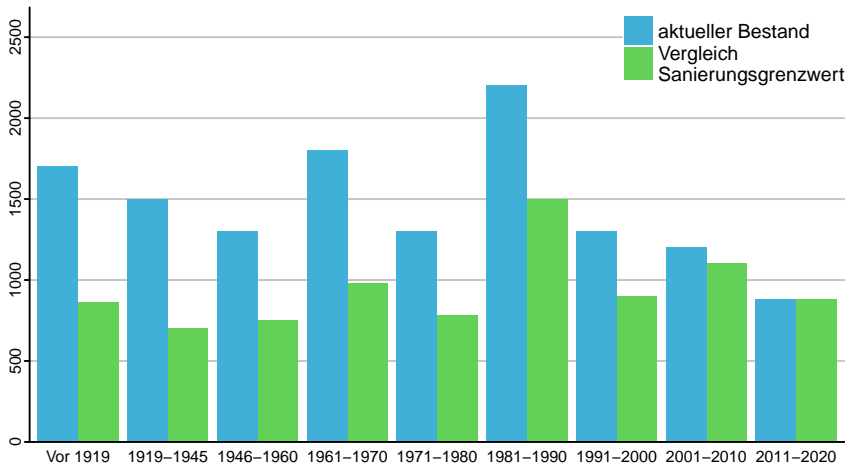


*Wikon*

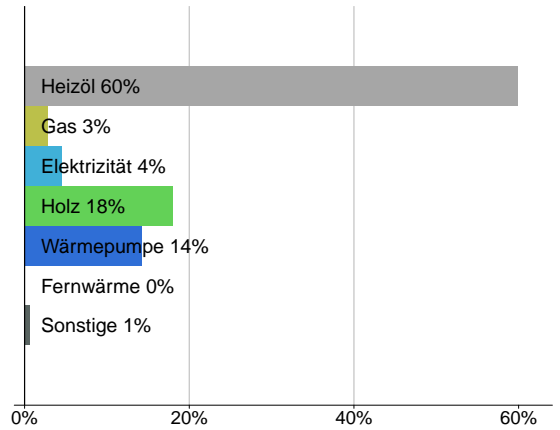


## Wärme

Wärmebedarf aller Wohngebäude nach Baujahr [MWh pro Jahr]<sup>3</sup>



Anteile Energieträger<sup>3</sup>



### Gebäudewärme<sup>3</sup>

	Gemeinde		Kanton Luzern	Bestwert
	MWh pro Jahr	Anteil	Anteil	Anteil
Heizöl	8'000	60%	51%	-
Gas	380	3%	16%	-
Elektrizität	600	4%	5%	-
Holz	2'400	18%	12%	75%
Wärmepumpe	1'900	14%	13%	37%
Fernwärme	0	0%	2%	22%
Sonstige	86	1%	2%	-
<b>Total</b>	<b>13'366</b>	<b>100%</b>	<b>100%</b>	-

## Strom

### Stromverbrauch (MWh/a)<sup>4</sup>

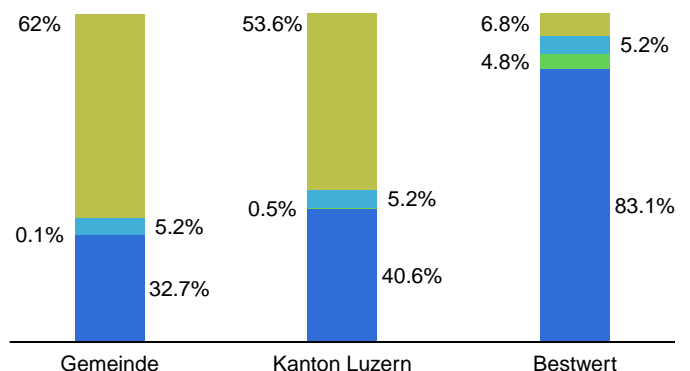
	Gemeinde
Freie Kunden (> 100 MWh)	5'629
Haushalte und Gewerbe	4'036
<b>Total</b>	<b>9'665</b>

#### Legende

Nicht erneuerbare Energien und Abfälle*	übrige erneuerbare Energien
geförderter Strom (Einspeisevergütung)	Wasserkraft

\*Nicht erneuerbare Energien und Abfälle: Kernenergie, fossile Energieträger, Abfälle, nicht überprüfbare Energieträger (mehr als 90% Kernenergie)

Verbrauchermix des Stromversorgers

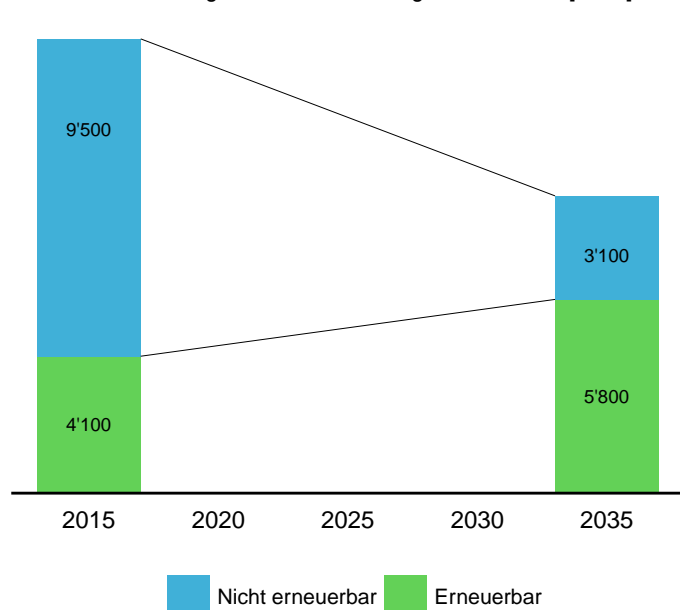


### Stromproduktion<sup>5</sup>

(auf Gemeindegebiet)	Gemeinde MWh pro Jahr	Kanton Luzern MWh pro Jahr	Anteil am Kanton
Photovoltaik	322	108'517	0.3%
Wasserkraft	k.A.	46'127	k.A.
Biogas (inkl. Klärgas)	k.A.	19'345	k.A.
Sonstige	k.A.	182'095	k.A.
Windenergie	k.A.	4'472	k.A.
<b>Total</b>	<b>322</b>	<b>360'555</b>	<b>0.1%</b>

## Wärme

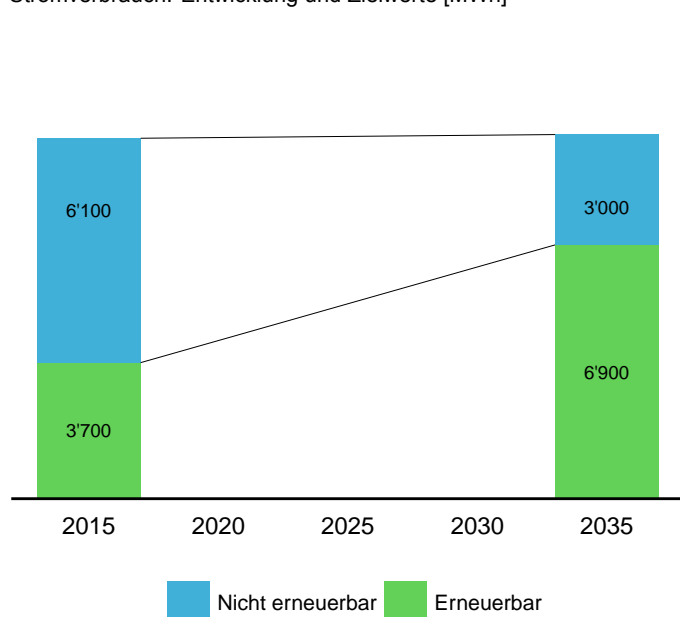
Wärmebedarf Wohngebäude: Entwicklung und Zielwerte [MWh]<sup>3,10</sup>



	Gemeinde	Kanton Luzern	Bestwert
Energiebezugsfläche pro Einwohner (m <sup>2</sup> ) <sup>3</sup>	71.0	70.0	60.0
Wärmebedarf pro Einwohner und Jahr (kWh/a) <sup>3</sup>	8'800	8'400	6'900
CO <sub>2</sub> -Emissionen pro Einwohner und Jahr (t/a) <sup>3</sup>	1.6	1.8	0.6
CO <sub>2</sub> -Abgabe pro Einwohner und Jahr (CHF/a) <sup>8</sup>	150	170	56
Kumulierte Förderbeiträge aus Gebäudeprogramm pro Einwohner (CHF) <sup>8</sup>	35	110	350

## Strom

Stromverbrauch: Entwicklung und Zielwerte [MWh]<sup>4,10</sup>



	Gemeinde	Kanton Luzern	Bestwert
Stromverbrauch (Haushalte und Gewerbe) pro Einwohner und Jahr (kWh/a) <sup>4</sup>	2'700	2'400	1'400
Anteil Produktion am Verbrauch von Haushalten und Gewerbe <sup>4,5</sup> (%)	8%	37%	1'100%
Stromverbrauch Strassenbeleuchtung pro Lampenstelle und Jahr (kWh/a) <sup>4</sup>	330	300	120
Photovoltaik Produktion pro Einwohner und Jahr (kWh/a) <sup>5</sup>	210	270	2'100
Potential Photovoltaik pro Einwohner und Jahr (kWh/a) <sup>9</sup>	9'100	4'500	17'000

## Mobilität

Immatrikulierte Personenwagen <sup>7</sup>	Gemeinde Anzahl	Kanton Luzern Anzahl
Benzin	599	142'403
Benzinhybrid	11	3'170
Diesel	292	64'584
Dieselhybrid	0	155
Elektroantrieb	7	666
Gasantrieb	3	459
Sonstige	1	233
<b>Total</b>	<b>913</b>	<b>211'670</b>

	Gemeinde	Kanton Luzern	Bestwert
Immatrikulierte Personenwagen pro 100 Einwohner <sup>7</sup>	61	52	39
Durchschnittlicher CO <sub>2</sub> -Ausstoss (g/km) <sup>7</sup>	165	168	161

## Berechnungsgrundlagen

Die vorliegenden Auswertungen im Bereich Wärme basieren auf Rohdaten aus dem kantonalen Gebäude- und Wohnungsregister (GWR) und stimmen nicht exakt mit den statistisch aufbereiteten Daten der Gebäude- und Wohnungsstatistik von LUSTAT Statistik Luzern überein. In den Auswertungen wurden die Gebäudekategorien Einfamilienhaus, Mehrfamilienhaus, Wohngebäude mit Nebennutzung und Gebäude mit teilweiser Wohnnutzung berücksichtigt. Zuständig für die Nachführung (Mutation) der GWR-Daten ist die Gemeinde. Die Qualität der Auswertungen im Gemeinde-Energiespiegel hängt somit direkt von der Pflege des GWR durch die Gemeinde ab.

Durch eine zeitnahe und vollständige Erfassung der Gebäude- und Wohnungsdaten beim Bearbeiten von Baugesuchen kann eine gute Datenqualität und eine hohe Aussagekraft der Auswertungen erreicht werden, um die Gemeinde bei ihren energiepolitischen Prozessen sowie Vollzugsaufgaben optimal zu unterstützen.

Alle Angaben im Bereich Strom stammen direkt aus externen Datenquellen. Für die Qualität der Daten sind die Datenlieferanten verantwortlich. Aus Datenschutzgründen wird der Stromverbrauch und der Strommix in Gemeinden, mit einem Grossverbraucheranteil am Verbrauch von über 80% nicht angegeben.

Die Daten im Bereich Mobilität stammen aus dem nationalen Fahrzeug- und Fahrzeughalterregister des Bundesamtes für Strassen. Der angegebene durchschnittliche CO<sub>2</sub>-Ausstoss stammt aus den Herstellerangaben vom Prüfstand und weicht zum Teil vom realen Ausstoss im Strassenbetrieb ab. Fehlende Angaben wurden mit dem „Handbuch Emissionsfaktoren V.3.3“ (HBEFA) abgeschätzt.

Ergänzend zum kompakten Gemeinde-Energiespiegel sind räumlich aufgelöste Energiedaten im kantonalen Geoportal veröffentlicht [www.geo.lu.ch/map/energie](http://www.geo.lu.ch/map/energie).

Der im Energiespiegel verwendete Begriff Bestwert bezeichnet keine spezifische Gemeinde, sondern steht für den jeweilig besten Wert – d.h. maximale Energieeffizienz und minimalen CO<sub>2</sub>-Ausstoss –, welchen eine Luzerner Gemeinde erreicht (z.B. minimaler Wärmebedarf pro Einwohner und Jahr).

## Datenquelle und Hinweise

<sup>1</sup> LUSTAT Statistik Luzern, Bevölkerungsstatistik (Ständige Wohnbevölkerung 2016)

<sup>2</sup> Bundesamt für Statistik, Gebäude- und Wohnungsregister (Stand Juni 2018)

<sup>3</sup> Abschätzung aufgrund von GWR-Daten (Stand Juni 2018) und Energiekennzahlen (Schätzung des Gebäudewärmebedarfs von Wohnungebäuden – Ermittlung von Energiekennzahlen, Rieska Domman, 2015)

<sup>4</sup> Stromversorgungsunternehmen des Konzessionsgebiets (Daten 2017)

<sup>5</sup> Swissgrid (Daten 2017)

<sup>6</sup> Verein Energiestadt (Stand 2017)

<sup>7</sup> Bundesamt für Strassen, MOFIS (Stand Januar 2018)

<sup>8</sup> Umwelt und Energie, Förderprogramm (Stand 2017)

<sup>9</sup> Bundesamt für Energie, Solarpotentialkataster [sonnendach.ch](http://sonnendach.ch) (Stand 2016)

<sup>10</sup> Energiestadt, EnergieSchweiz, Novatlantis "Gemeinden, Städte und Regionen auf dem Weg zur 2000-Watt-Gesellschaft", 2010  
Bildquelle des Titelbilds: Shutterstock.com



Bau-, Umwelt und Wirtschaftsdepartement

**Umwelt und Energie (uwe)**

**Energie & Immissionen**

Libellenrain 15

Postfach 3439

6002 Luzern

Tel. 041 228 60 60

[www.uwe.lu.ch](http://www.uwe.lu.ch)

[uwe@lu.ch](mailto:uwe@lu.ch)