

Grundwasser

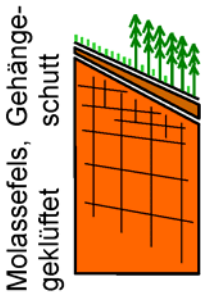
Messstelle LUQ 18 Weggis

NO_3 H_2O O_2
 pH Cl $^\circ\text{C}$

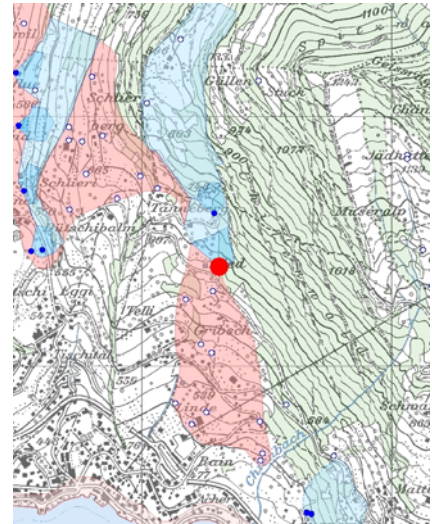
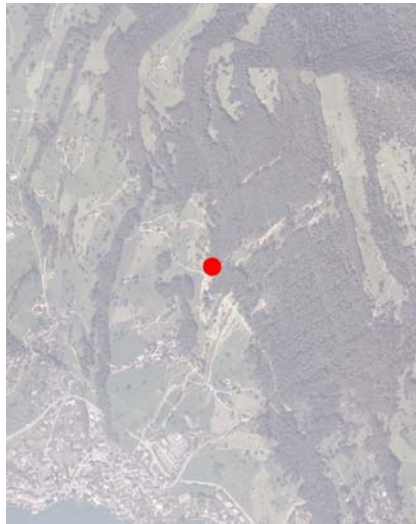
Wasserqualität

Schematischer Aufbau LUQ 18

Bodennutzung:
Wald, Weide
mässig steil - steil



Geologie:



Stationsdaten

Quellertrag:
l / min kontinuierlich gemessen

Maximum:
ca. 110

Mittel:
ca. 95

Minimum:
ca. 60



Code	Gemeinde	Messstelle	Grundwassergebiet
LUQ 18	Weggis	QWF Ried	lokales Grundwasser
Koordinaten	676'320/210'410	Eigentümer	Gemeindewasser-versorgung Weggis
OK Terrain	ca. 675 m.ü.M	Messparameter	Wasserqualität
Ort der Messstelle	Brunnenstube	Messintervall Wasserqualität	1-4 x jährlich
Probenahmepunkt	Hahnen am Fassungsstrang	Auswerteperiode Wasserqualität	1998 – aktuell
Messstelle	Quellwasserfassung	Messnetz-betreiber	UWE Kanton Luzern

Geografische Angaben

Die Quelle Ried liegt unterhalb der bewaldeten Felsbänder des Chilewaldes, rund 1 km nördlich des Vierwaldstättersees. Die Quellwasserfassung Telli-Rubi befindet sich ca. 200 m nördlich der Messstelle. Die Nutzung des nahen Einzugsgebiets ist durch Wiesland, Weide und Wald geprägt. Das hydrogeologische Einzugsgebiet liegt in nördlicher Richtung und reicht vermutlich über die oberflächliche Wasserscheide hinaus auf die Nordwest-Seite der Rigi.

Grundwassermessstelle

Die Quellwasserfassung Ried wurde 1980 erstellt und wird von der Gemeindewasserversorgung Weggis betrieben.

Geologie / Hydrologie

Die Geologie des Gebiets wird durch die aufgeschobenen subalpine Molasse der Rigi geprägt. Es handelt sich dabei um Gesteinsschichten, welche aus relativ hartem Kalknagelfluh und aus weicheren Mergel- und Sandsteinabfolgen bestehen. Das Grundwasser zirkuliert vorwiegend auf diesen ausgespülten Sandstein-Schichtflächen und durch Spalten und Klüfte. Die Quelle Ried wurde aus einer lockeren, verwitterten Sandsteinschicht gefasst.

Die Schüttungsmenge der Quelle Ried schwankt zwischen 60 und 110 l/min und beträgt im Durchschnitt 95 l/min