
Umwelt und Energie (uwe)
Energie & Immissionen

Ablaufdiagramme Energienachweis

Die nachfolgenden Ablaufdiagramme zeigen für verschiedene Bauprojekte auf, welche Energienachweise einzureichen sind. Alle Nachweise (blaue Felder) auf dem Weg vom grünen Startfeld zum roten Abschlussfeld sind für das Projekt notwendig. Beim Abschlussfeld «Nachweise erstellen und einreichen» sind daher alle Nachweise gemeint, die beim Durchlaufen des Ablaufs passiert wurden. Der Ablauf ist jedoch nicht chronologisch und bildet daher nicht den Zeitpunkt der Erstellung des Energienachweises im Verlauf des Bauprojekts ab.

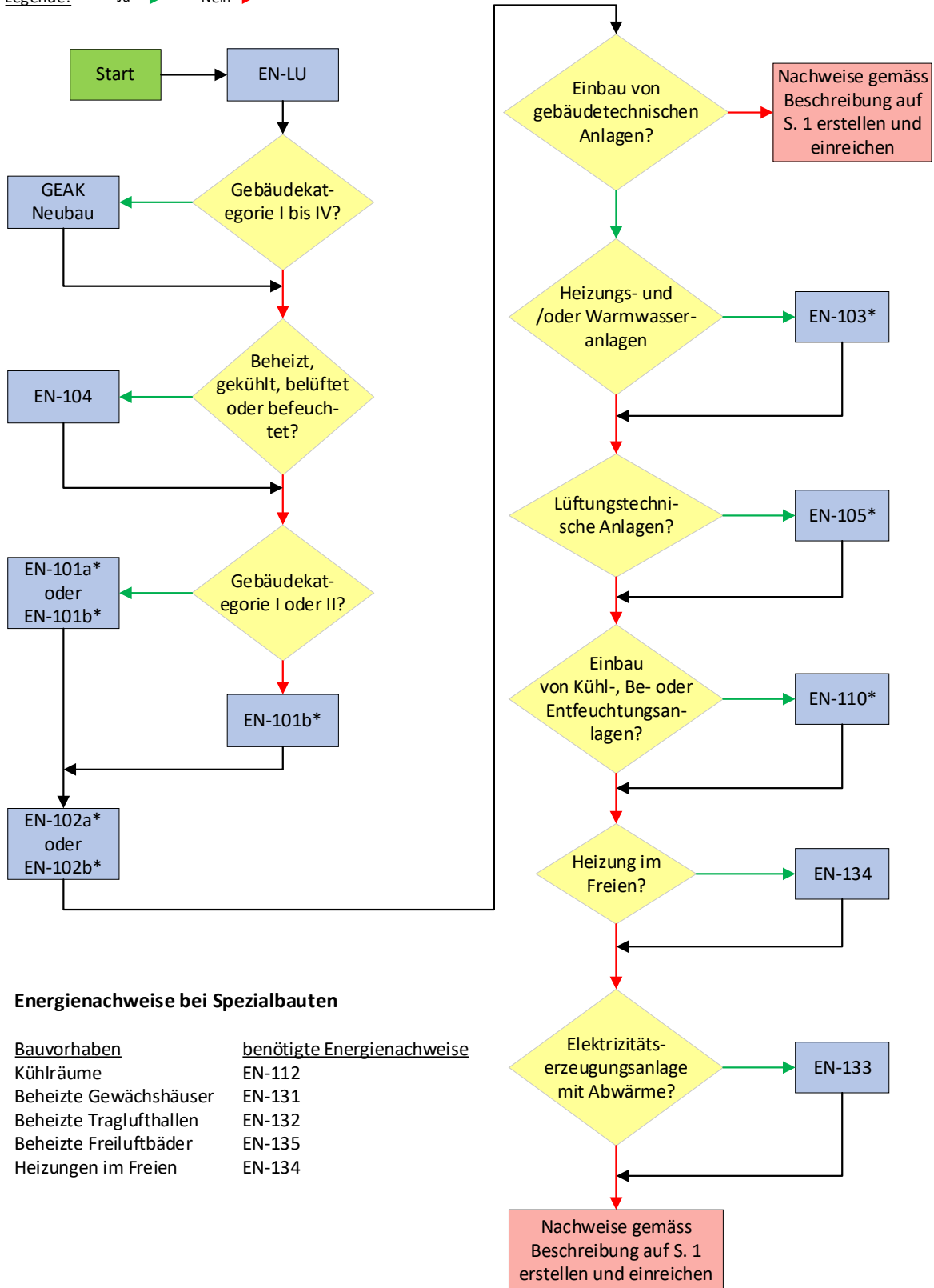
Die kursiv dargestellten Abkürzungen sind jeweils in der Legende am oberen Seitenrand erklärt.

Die Energienachweise (EN-Formulare) und die zugehörigen Vollzugshilfen sind unter <https://www.energie-zentralschweiz.ch/vollzug/energienachweise-muken-2014.html> zu finden.

Können die gesetzlichen Anforderungen nicht eingehalten werden, ist ein Ausnahmegesuch zu stellen. Zur Erläuterung des Vorgehens sind entsprechende Ablaufdiagramme [hier](#) verfügbar.

Neubauten

Legende: → Ja → Nein



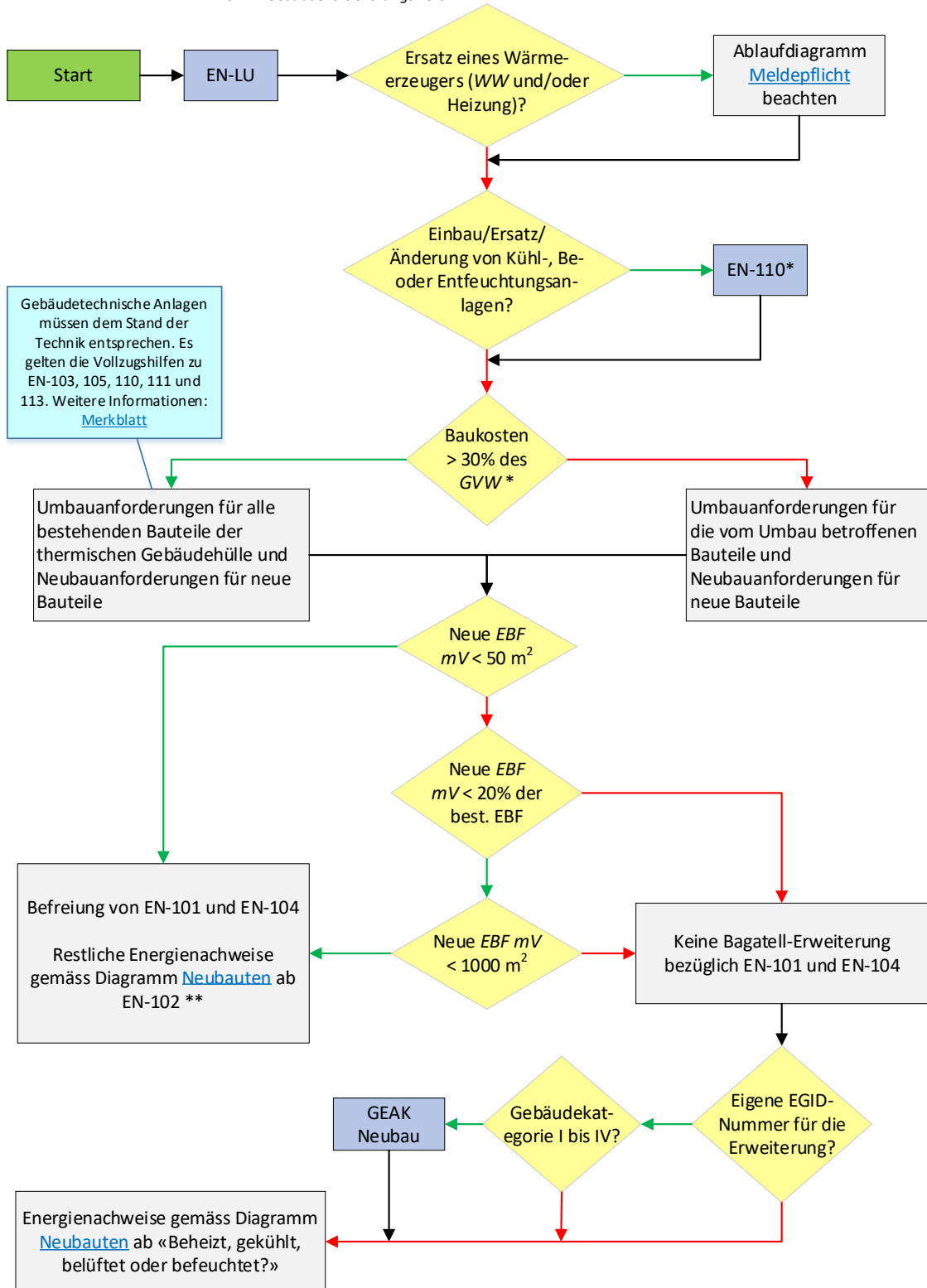
Energienachweise bei Spezialbauten

Bauvorhaben	benötigte Energienachweise
Kühlräume	EN-112
Beheizte Gewächshäuser	EN-131
Beheizte Traglufthallen	EN-132
Beheizte Freiluftbäder	EN-135
Heizungen im Freien	EN-134

* Ein Minergie-Zertifikat gilt als Energienachweis und ersetzt die Nachweise EN-101 bis EN-103 und EN-105 bis EN-111.

Erweiterungen

Legende: — Ja —> — Nein —> WW: Warmwasser, EBF mV: Energiebezugsfläche mit Volumenvergrößerung, VoHi: Vollzugshilfe, GVW: Gebäudeversicherungswert



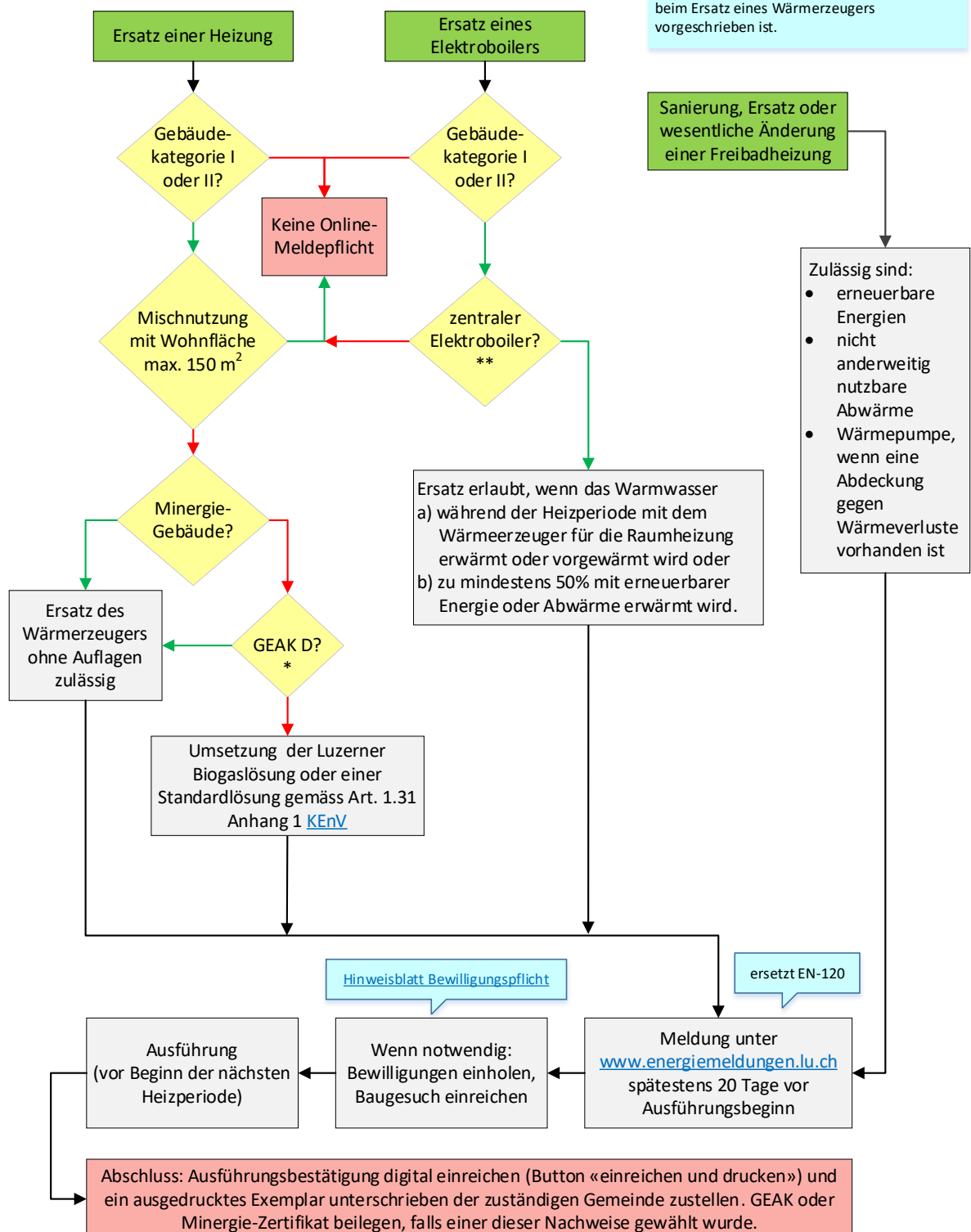
* Ein Minergie-Zertifikat gilt als Energienachweis und ersetzt den Nachweis EN-110.

** In Ausnahmefällen kann eine Bagatell-Erweiterung einen eigenen EGID erhalten. In diesem Fall gilt die GEAK-Pflicht (für Kat. I bis IV)

[Zurück zu Umbauten und Umnutzungen](#)

Meldepflicht beim Ersatz eines Wärmeerzeugers

Legende: —Ja— → —Nein— →



* Die Effizienz des Gebäudes ist mit einem GEAK nachgewiesen. Bei der Gesamtenergieeffizienz wird die Klasse D oder besser erreicht.

** Bei dezentraler Warmwassererzeugung gilt der Ersatz ab 50% der Geräte als Neueinbau. In diesem Fall fortfahren mit «Ja».

[Zurück zu «Umbauten und Umnutzungen»](#)

[Zurück zu «Erweiterungen»](#)