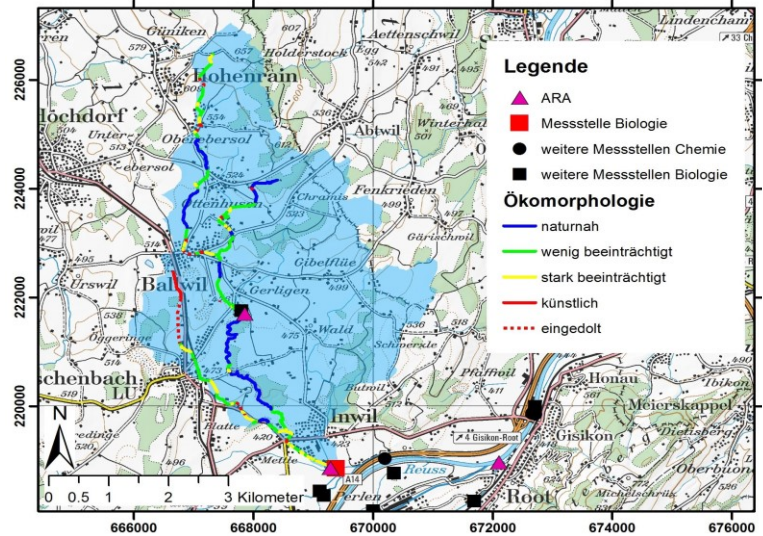


# Gewässerzustand Schwinibach Inwil

Messstellen-Nr. P12 Biologie



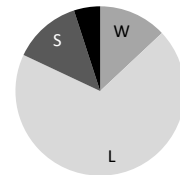
## Messstelle

Zweck der Messstelle: Monitoring Wasserqualität  
 Koordinaten: 2669380/ 1218848  
 Höhenlage: 414 m ü. M.  
 Mittlerer Abfluss\*: 0.45 m<sup>3</sup>/s

\* Methode Abflussmodellierung BAFU

## Einzugsgebiet (EZG)

Mittleres Gefälle: 5%  
 Fläche total: 21 km<sup>2</sup>  
 Bodenbedeckung:  
 Wald (W): 13%  
 Landwirtschaft (L): 69%  
 Siedlung (S): 13%  
 Übriges (Ü): 5%



## Beurteilung des chemischen Zustandes

Keine Daten vorhanden

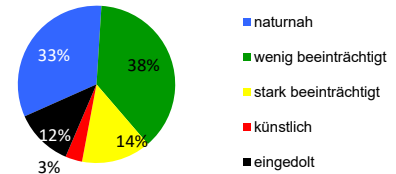
[Weitere Informationen](#)

## Beurteilung des biologischen Zustandes

Jahr	Wirbellose	Arten (Taxa)	rote Liste Arten	fremde Arten	äusserer Aspekt
2018	unbefriedigend	20	1	0	fraglich

[Biologischer Zustand seit 2000](#)

## Ökomorphologie der Gewässer im EZG



[Weitere Informationen](#)

## Gesamtbeurteilung

Das Einzugsgebiet des Schwinibachs erstreckt sich von Hohenrain und Teilen des Kantons Aargau über Ballwil und Eschenbach bis Inwil, wo der Schwinibach in den Rotbach mündet. Das Einzugsgebiet ist stark durch die Landwirtschaft geprägt (69 %). Siedlungsgebiet und Wald bedecken je rund 13 % der Fläche. Die Gewässerstruktur des Schwinibachs und seiner wichtigsten Zuflüsse ist zu rund 70 % der kartierten Gewässerlänge naturnah oder wenig beeinträchtigt. Der biologische Gewässerzustand bei Inwil ist mässig. Es wurde eine Käferart gefunden, die sich auf der Roten Liste der Schweiz befindet.

[Beurteilungsmethode: Modulstufenkonzept](#)

-  
-  
-  
Minimale Abflussmenge Q347 (Abflussmodellierung; uwe);0.0415587753696

-  
Maximale Abflussmenge Q347 (Abflussmodellierung; uwe);0.072774103

Bodenbedeckung AV Kanton Luzern; Stand April 2016;

Typ;Anteil (%)

Siedlung;8.78529379553

Verkehr;2.77308477778

Landwirtschaft;69.6527284249

Wald;12.0349650941

Gewaesser;0.356559699185

uebrige Flaechen;1.18012376508

Bodenbedeckung gemaess Bundesamt fuer Umwelt (BAFU; GAB-EZGG-C

Typ;Anteil (%)

Wald;13.0853128421

Ackerland (ohne Kunstwiesen);24.182623462

Wiesen und Weiden;39.5710935209

Obst und Reben;3.14640820767

Siedlungsflaeche inkl. Deponie;8.02329856619

Verkehrstraeger;1.51315212122

H);