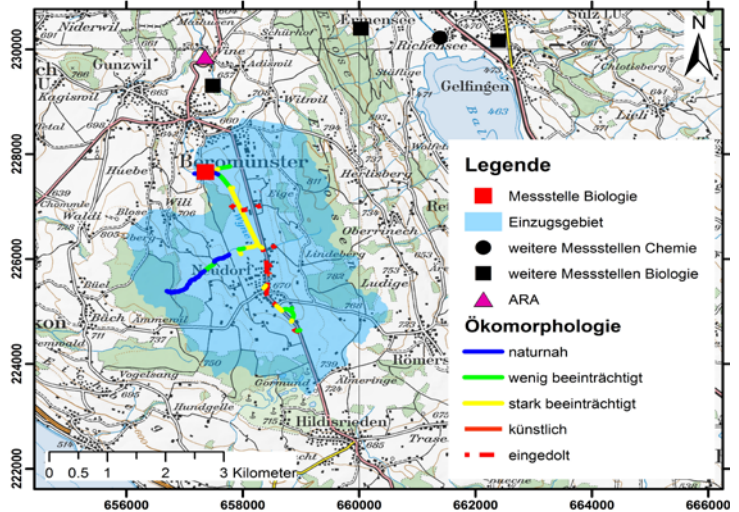


Umwelt und Energie (uwe)

Gewässerzustand Wyna Beromünster

Messstellen-Nr.87 Biologie



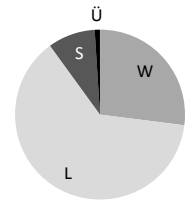
Messstelle

Zweck der Messstelle: Monitoring Wasserqualität
 Koordinaten: 657361 / 227658
 Höhenlage: 647 m ü. M.
 Mittlerer Abfluss*: 0.26 m³/s

* Methode Abflussmodellierung BAFU

Einzugsgebiet (EZG)

Mittleres Gefälle: 8%
 Fläche total: 14 km²
 Bodenbedeckung
 Wald (W): 27%
 Landwirtschaft (L): 63%
 Siedlung (S): 9%
 Übriges (Ü): 1%



Beurteilung des chemischen Zustandes

Keine Daten vorhanden

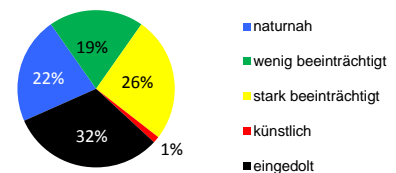
Weitere Informationen

Beurteilung des biologischen Zustandes

Jahr	Wirbellose	Arten (Taxa)	rote Liste Arten	fremde Arten	äusserer Aspekt
2007	mässig	6	0	0	fraglich
2015	gut	45	0	0	fraglich

Biologischer Zustand seit 2000

Ökomorphologie der Gewässer im EZG



Weitere Informationen

Gesamtbeurteilung

Das Einzugsgebiet der Wyna oberhalb von Beromünster wird hauptsächlich landwirtschaftlich genutzt, wobei der Anteil an Ackerland relativ hoch ist. Wald bedeckt 27% der Einzugsgebietsfläche. Die Ökomorphologie im Oberlauf der Wyna und seiner wichtigsten Seitenbäche ist lediglich zu 45% naturnah bis wenig beeinträchtigt. Von der insgesamt kartierten Gewässerslänge sind beachtliche 32% eingedolt. Im Bereich der Messstelle wurde die Wyna im Jahr 2011 revitalisiert. Dies führte zu einer deutlichen Verbesserung und zu einem guten biologischen Gewässerzustand. Dabei hat auch die Artenvielfalt der wirbellosen Wassertiere massiv zugenommen.

Beurteilungsmethode: Modulstufenkonzept