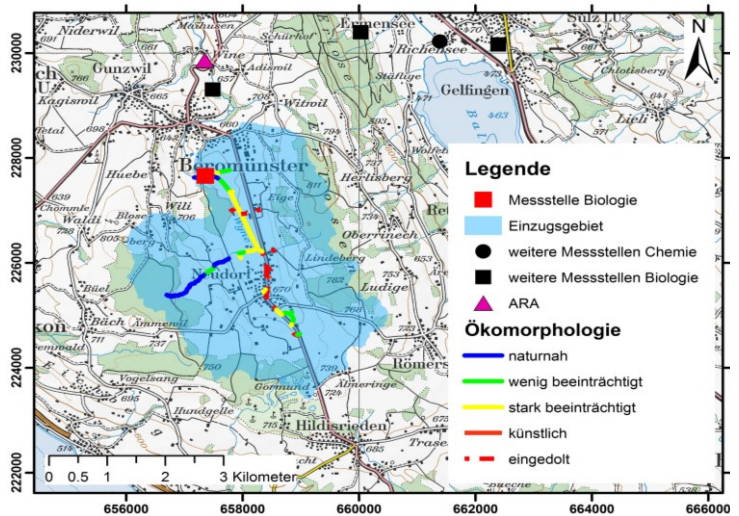


Umwelt und Energie (uwe)

# Gewässerzustand Wyna Beromünster

## Messstellen-Nr.87 Biologie



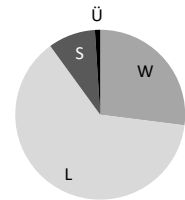
### Messstelle

Zweck der Messstelle: Monitoring Wasserqualität  
 Koordinaten: 657361 / 227658  
 Höhenlage: 647 m ü. M.  
 Mittlerer Abfluss\*: 0.26 m<sup>3</sup>/s

\* Methode Abflussmodellierung BAFU

### Einzugsgebiet (EZG)

Mittleres Gefälle: 8%  
 Fläche total: 14 km<sup>2</sup>  
 Bodenbedeckung  
 Wald (W): 27%  
 Landwirtschaft (L): 63%  
 Siedlung (S): 9%  
 Übriges (Ü): 1%



### Beurteilung des chemischen Zustandes

Keine Daten vorhanden

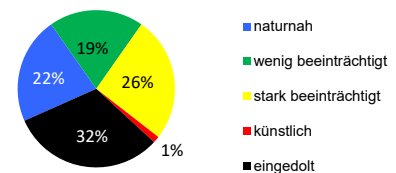
### Weitere Informationen

### Beurteilung des biologischen Zustandes

Jahr	Wirbellose	Arten (Taxa)	rote Liste Arten	fremde Arten	äusserer Aspekt
2007	mässig	6	0	0	fraglich
2015	gut	45	0	0	fraglich

### Biologischer Zustand seit 2000

### Ökomorphologie der Gewässer im EZG



### Weitere Informationen

### Gesamtbeurteilung

Das Einzugsgebiet der Wyna oberhalb von Beromünster wird hauptsächlich landwirtschaftlich genutzt, wobei der Anteil an Ackerland relativ hoch ist. Wald bedeckt 27% der Einzugsgebietsfläche. Die Ökomorphologie im Oberlauf der Wyna und seiner wichtigsten Seitenbäche ist lediglich zu 45% naturnah bis wenig beeinträchtigt. Von der insgesamt kartierten Gewässerslänge sind beachtliche 32% eingedolt. Im Bereich der Messstelle wurde die Wyna im Jahr 2011 revitalisiert. Dies führte zu einer deutlichen Verbesserung und zu einem guten biologischen Gewässerzustand. Dabei hat auch die Artenvielfalt der wirbellosen Wassertiere massiv zugenommen.

Beurteilungsmethode: Modulstufenkonzept

Minimale Abflussmenge Q347 (Abflussmodellierung; uwe);0.0417565022663

Maximale Abflussmenge Q347 (Abflussmodellierung; uwe);0.0626347533995

Bodenbedeckung AV Kanton Luzern; Stand April 2016";

Typ;Anteil (%)

Siedlung;6.38600697157

Verkehr;2.90190489637

Landwirtschaft;63.6090330494

Wald;27.1022095184

Gewaesser;0.454911696633

uebrige Flaechen;1.090645076

Keine Daten;-1.54471120831

Bodenbedeckung gemaess Bundesamt fuer Umwelt (BAFU; GAB-EZGG-C

Typ;Anteil (%)

Wald;27.9780412722

Ackerland (ohne Kunstwiesen);19.311337682

Wiesen und Weiden;33.5123356465

Obst und Reben;1.81034661612

Siedlungsflaeche inkl. Deponie;4.26416353916

Verkehrstraeger;1.37411934926

Keine Daten;13.1237752441

H);