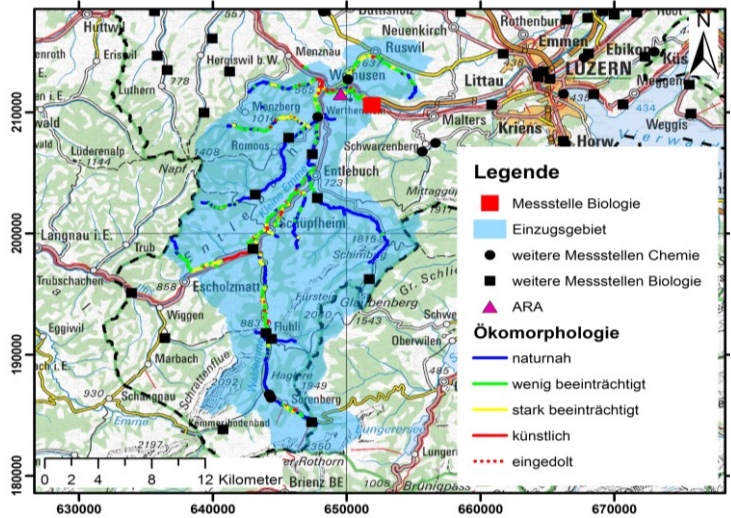


Umwelt und Energie (uwe)

Gewässerzustand Kleine Emme Werthenstein

Messstellen-Nr.65 Biologie



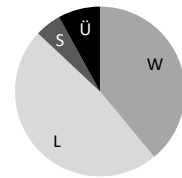
Messstelle

Zweck der Messstelle: Monitoring Wasserqualität
 Koordinaten: 651900 / 210600
 Höhenlage: 533 m ü. M.
 Mittlerer Abfluss (85 -14)*: 11.9 m³/s

[*Abflussdaten](#)

Einzugsgebiet (EZG)

Mittleres Gefälle: 38%
 Fläche total: 366 km²
 Bodenbedeckung:
 Wald (W): 39%
 Landwirtschaft (L): 48%
 Siedlung (S): 5%
 Übriges (Ü): 8%



Beurteilung des chemischen Zustandes

Keine Daten vorhanden

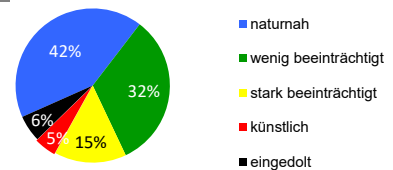
[Weitere Informationen](#)

Beurteilung des biologischen Zustandes

Jahr	Wirbellose	Arten (Taxa)	rote Liste Arten	fremde Arten	äusserer Aspekt
2005	gut	23	1	0	erfüllt
2009	gut	60	6	0	erfüllt
2013	sehr gut	51	5	0	fraglich

[Biologischer Zustand seit 2000](#)

Ökomorphologie der Gewässer im EZG



[Weitere Informationen](#)

Gesamtbeurteilung

Die Kleine Emme durchfließt vom Emmensprung nach Norden das Entlebuch. Nach dem Knick bei Wolhusen fließt sie nach Westen weiter und mündet bei Emmen in die Reuss. Das Einzugsgebiet bis zur Messstelle bei Werthenstein ist geprägt durch Landwirtschaft und Wald. Die Ökomorphologie der Hauptgewässer ist überwiegend naturnah bis wenig beeinträchtigt. Der biologische Gewässerzustand ist sehr gut und artenreich. Im 2013 wurden 5 Arten der Roten Liste der Schweiz gefunden.

[Beurteilungsmethode: Modulstufenkonzept](#)

Minimale Abflussmenge Q347 (Abflussmodellierung; uwe);2.17145121238

Maximale Abflussmenge Q347 (Abflussmodellierung; uwe);2.53792270207

Bodenbedeckung AV Kanton Luzern; Stand April 2016; Bodenbedeckung gemaess Bundesamt fuer Umwelt (BAFU; GAB-EZGG-CH);

Typ;Anteil (%)

Typ;Anteil (%)

Siedlung;2.92891892199

Wald;34.2288742659

Verkehr;2.18634138261

Ackerland (ohne Kunstwiesen);1.22834539745

Landwirtschaft;46.0724834003

Wiesen und Weiden;39.3875465125

Wald;37.2829649708

Obst und Reben;0.385804848173

Gewaesser;1.07621179772

Siedlungsflaeche inkl. Deponie;2.04290559978

uebrige Flaechen;4.5241769274

Verkehrstraeger;1.58983906505

Keine Daten;5.92890259922

Keine Daten;22.7265233763

Ausserhalb Kanton abgeschätzt