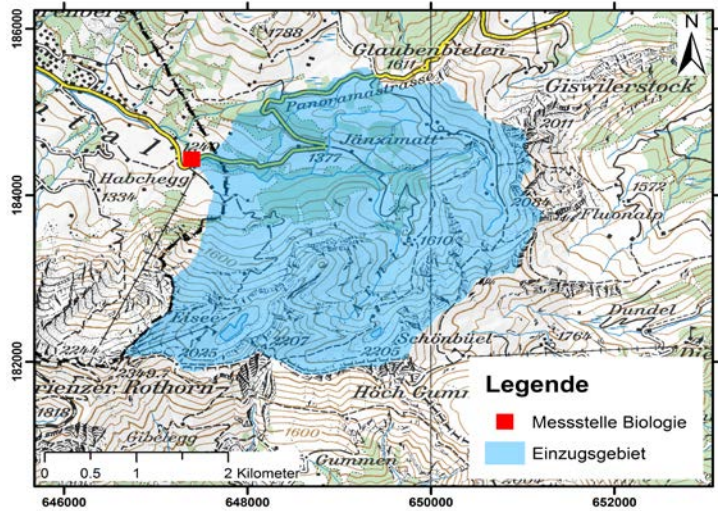


Umwelt und Energie (uwe)

# Gewässerzustand Waldemme Sörenberg

Messstellen-Nr.62 Biologie



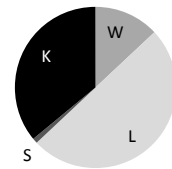
**Messstelle**

Zweck der Messstelle: Monitoring Wasserqualität  
 Koordinaten: 647393/ 184434  
 Höhenlage: 1240 m ü. M.  
 Mittlerer Abfluss (95-14)\*: 0.54 m<sup>3</sup>/s

[\\*Berechnet nach Waldemme Sörenberg](#)

**Einzugsgebiet (EZG)**

Mittleres Gefälle: 40%  
 Fläche total: 11 km<sup>2</sup>  
 Bodenbedeckung:  
 Wald (W): 13%  
 Landwirtschaft (L): 50%  
 Siedlung (S): 1%  
 Keine Daten (K): 36%



**Beurteilung des chemischen Zustandes**

Keine Daten vorhanden

[Weitere Informationen](#)

**Beurteilung des biologischen Zustandes**

Jahr	Wirbellose	Arten (Taxa)	rote Liste Arten	fremde Arten	äusserer Aspekt
2005	sehr gut	62	4	0	erfüllt
2009	gut	49	5	0	erfüllt
2013	sehr gut	43	4	0	erfüllt

[Biologischer Zustand seit 2000](#)

**Ökomorphologie der Gewässer im EZG**

Keine Daten vorhanden

[Weitere Informationen](#)

**Gesamtbeurteilung**

Die Waldemme entspringt im Kanton Obwalden beim sogenannten Emmensprung am Nordhang der Brienzer Rothorn-Kette. Das Einzugsgebiet oberhalb von Sörenberg wird charakterisiert durch einen hohen Anteil an Waldfläche und Landwirtschaft. Der biologische Zustand ist sehr gut und artenreich. Bei der Beprobung 2013 wurden 4 Arten gefunden, die sich auf der Roten Liste der Schweiz befinden..