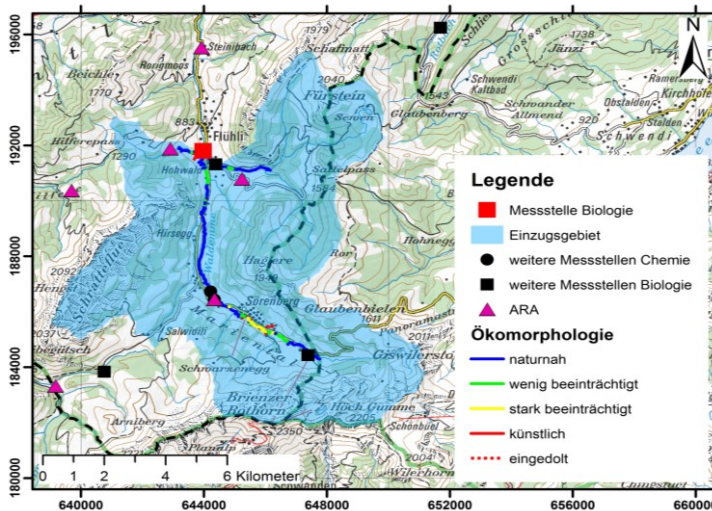


Umwelt und Energie (uwe)

Gewässerzustand Waldemme Flühli

Messstellen-Nr. B13 Biologie



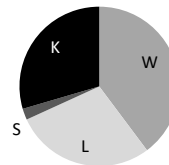
Messstelle

Zweck der Messstelle: Monitoring Wasserqualität
 Koordinaten: 643978 / 191799
 Höhenlage: 900 m ü. M.
 Mittlerer Abfluss (95-14)*: 2.96 m³/s

[*Berechnet nach Waldemme Sörenberg](#)

Einzugsgebiet (EZG)

Mittleres Gefälle: 34%
 Fläche total: 84 km²
 Bodenbedeckung:
 Wald (W): 35%
 Landwirtschaft (L): 25%
 Siedlung (S): 2%
 Keine (K): 26%



Beurteilung des chemischen Zustandes

Keine Daten vorhanden

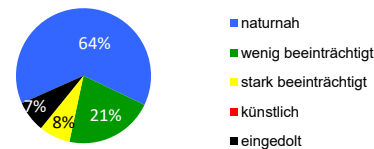
[Weitere Informationen](#)

Beurteilung des biologischen Zustandes

Jahr	Wirbellose	Arten (Taxa)	rote Liste Arten	fremde Arten	äusserer Aspekt
2009	gut	54	2	0	erfüllt
2013	sehr gut	48	3	0	fraglich
2017	gut	20	2	0	fraglich
2021	gut	20	1	0	fraglich

[Biologischer Zustand seit 2000](#)

Ökomorphologie der Gewässer im EZG



[Weitere Informationen](#)

Gesamtbeurteilung

Die Waldemme entspringt im Kanton Obwalden beim sogenannten Emmensprung am Nordhang der Brienzer Rothorn-Kette, vereinigt sich im weiteren Verlauf mit mehreren anderen Quellbächen, durchfliesst Sörenberg und das Dorf Flühli und vereinigt sich nach der Lammschlucht mit der Wissemme zur Kleinen Emme. Ihr Einzugsgebiet wird hauptsächlich landwirtschaftlich und durch Wald genutzt. Bezüglich Ökomorphologie ist die Waldemme bis zur Untersuchungsstelle zu 64% naturnah und zu weiteren 21% wenig beeinträchtigt. Die Stelle befindet sich im Perimeter der Aue von nationaler Bedeutung. Die Beprobung 2021 indizierte einen guten Gewässerzustand. Es wurde 1 Eintagesfliegenart gefunden, die sich auf der Roten Liste der gefährdeten Arten der Schweiz befindet.

[Beurteilungsmethode: Modulstufenkonzept](#)

Mittlerer jaehrlicher Abfluss (Abflussmodellierung; BAFU);3.4023594961

Mittlerer jaehrlicher Abfluss (Extrapolation Messdaten);2.95717418078

Minimale Abflussmenge Q347 (Abflussmodellierung; uwe);0.502693293063

Maximale Abflussmenge Q347 (Abflussmodellierung; uwe);0.586475508573

Abflussmenge Q347 (Extrapolation Messdaten);0.51

Bodenbedeckung AV Kanton Luzern; Stand April 2016: Anteil Keine Daten hoch; da EZG teilweise ausserhalb des Kantons;
Bodenbedeckung gemaess Bundesamt fuer Umwelt (BAFU; GAB-EZGG-CH);

Typ;Anteil (%)

Typ;Anteil (%)

Siedlung;1.45100904688

Wald;30.7620314993

Verkehr;0.657387021283

Ackerland (ohne Kunstwiesen);0.024977144264

Landwirtschaft;24.655622947

Wiesen und Weiden;35.0801834496

Wald;35.9270160059

Obst und Reben;0.0

Gewaesser;0.759875243297

Siedlungsflaeche inkl. Deponie;0.793688274457

uebrige Flaechen;10.0695755218

Verkehrstraeger;0.820277819759

Keine Daten;26.4795142138

Keine Daten;33.3391196324