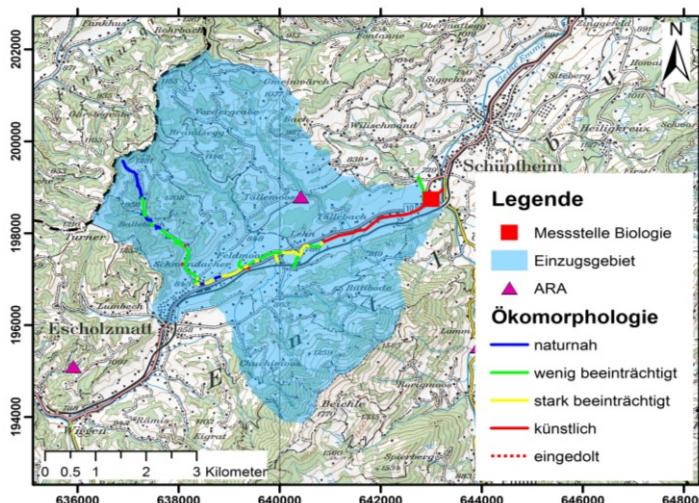


Gewässerzustand Wissemme Schüpfheim

Messstellen-Nr.58 Biologie



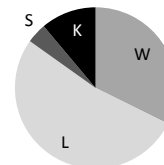
Messstelle

Zweck der Messstelle: Monitoring Wasserqualität
 Koordinaten: 642999 / 198740
 Höhenlage: 735 m ü. M.
 Mittlerer Abfluss*: 0.91 m³/s

* [Methode Abflussmodellierung BAFU](#)

Einzugsgebiet (EZG)

Mittleres Gefälle: 39%
 Fläche total: 29 km²
 Bodenbedeckung:
 Wald (W): 32%
 Landwirtschaft (L): 52%
 Siedlung (S): 4%
 Keine (K): 11%



Beurteilung des chemischen Zustandes

Keine Daten vorhanden

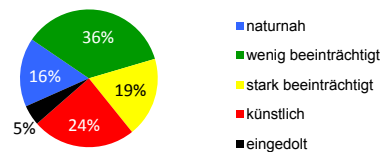
Weitere Informationen

Beurteilung des biologischen Zustandes

Jahr	Wirbellose	Arten (Taxa)	rote Liste Arten	fremde Arten	äusserer Aspekt
2005	gut	44	2	0	erfüllt
2009	gut	39	2	0	erfüllt
2013	gut	46	2	0	fraglich
2017	gut	20	0	0	fraglich

[Biologischer Zustand seit 2000](#)

Ökomorphologie der Gewässer im EZG



[Weitere Informationen](#)

Gesamtbeurteilung

Die Wissemme entspringt an der Kantonsgrenze zu Bern und fliesst über Escholzmatt bis vor Schüpfheim, wo sie sich mit der Waldemme zur Kleinen Emme vereinigt. Landwirtschaftlich wird 52% der Einzugsgebietsfläche genutzt und Wald bedeckt 32% der Fläche. Insgesamt sind 52% der Wissemme naturnah bis wenig beeinträchtigt. Der biologische Gewässerzustand ist gemäss der letzten Untersuchung gut, aber mit geringerer Artenvielfalt im Vergleich zu 2013. Es wurden zudem keine gefährdeten Arten gefunden.

[Beurteilungsmethode: Modulstufenkonzept](#)

Minimale Abflussmenge Q347 (Abflussmodellierung; uwe);0.176700189308

Maximale Abflussmenge Q347 (Abflussmodellierung; uwe);0.206150220859

Bodenbedeckung AV Kanton Luzern; Stand April 2016; Bodenbedeckung gemaess Bundesamt fuer Umwelt (BAFU; GAB-EZGG-CH);

Typ;Anteil (%)

Typ;Anteil (%)

Siedlung;1.91397254916

Wald;32.3107082324

Verkehr;1.72645894655

Ackerland (ohne Kunstwiesen);0.190050167295

Landwirtschaft;52.0467024404

Wiesen und Weiden;47.7238865149

Wald;31.9622420865

Obst und Reben;0.00927087258832

Gewaesser;0.635245911154

Siedlungsflaeche inkl. Deponie;1.41881995446

uebrige Flaechen;1.08252829813

Verkehrstraeger;1.99521964916

Keine Daten;10.6328497681

Keine Daten;18.3472642584