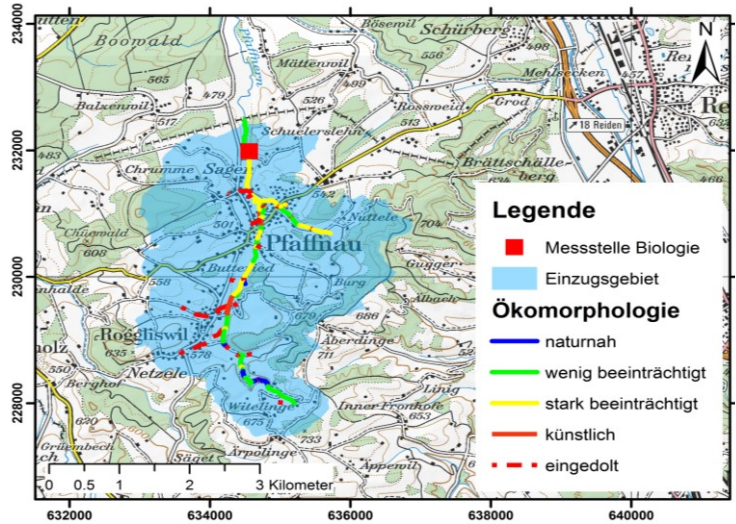




Umwelt und Energie (uwe)

# Gewässerzustand Pfaffneren Pfaffnau

Messstellen-Nr.524 Biologie



**Messstelle**

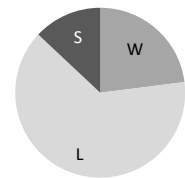
Zweck der Messstelle: Monitoring Wasserqualität  
 Koordinaten: 634562 / 231984  
 Höhenlage: 480 m ü. M.  
 Mittlerer Abfluss\*: 0.26 m<sup>3</sup>/s

\* Methode Abflussmodellierung BAFU

**Einzugsgebiet (EZG)**

Mittleres Gefälle: 19%  
 Fläche total: 12 km<sup>2</sup>  
 Bodenbedeckung
 

- Wald (W): 23%
- Landwirtschaft (L): 64%
- Siedlung (S): 13%
- Übriges (Ü): 0%



**Beurteilung des chemischen Zustandes**

Keine Daten vorhanden

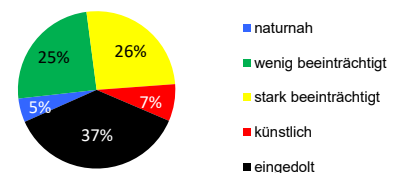
[Weitere Informationen](#)

**Beurteilung des biologischen Zustandes**

Jahr	Wirbellose	Arten (Taxa)	rote Liste Arten	fremde Arten	äusserer Aspekt
2008	gut	27	0	0	erfüllt
2012	sehr gut	20	0	0	erfüllt
2016	mässig	36	0	0	fraglich

[Biologischer Zustand seit 2000](#)

**Ökomorphologie der Gewässer im EZG**



[Weitere Informationen](#)

**Gesamtbeurteilung**

Die Gemeinden Pfaffnau und Roggliswil werden von der Pfaffneren durchflossen, die in Rothrist AG in die Aare mündet. Im Einzugsgebiet der Pfaffneren dominiert die landwirtschaftliche Nutzung (64% Flächenanteil). Der Anteil Ackerland ist relativ hoch. Die Pfaffneren und insbesondere ihre wichtigsten Seitenbäche sind zu 37% eingedolt und 33% der Gewässerlängen sind ökomorphologisch stark beeinträchtigt bis künstlich. Der biologische Gewässerzustand an der Messstelle wurde im 2016 als mässig bewertet.

[Beurteilungsmethode: Modulstufenkonzept](#)

Minimale Abflussmenge Q347 (Abflussmodellierung; uwe);0.0596410083901

Maximale Abflussmenge Q347 (Abflussmodellierung; uwe);0.0715692100682

Bodenbedeckung AV Kanton Luzern; Stand April 2016;

Typ;Anteil (%)

Siedlung;7.84588673879

Verkehr;4.92160533476

Landwirtschaft;66.0779332579

Wald;23.2498570995

Gewaesser;0.124460449838

uebrige Flaechen;0.24743793508

Keine Daten;-2.46718081583

Bodenbedeckung gemaess Bundesamt fuer Umwelt (BAFU; GAB

Typ;Anteil (%)

Wald;23.8837510134

Ackerland (ohne Kunstwiesen);18.7611361602

Wiesen und Weiden;36.1688468715

Obst und Reben;2.06308371033

Siedlungsflaeche inkl. Deponie;6.85802544231

Verkehrstraeger;3.0222872852

Keine Daten;12.2651568022

-EZGG-CH);