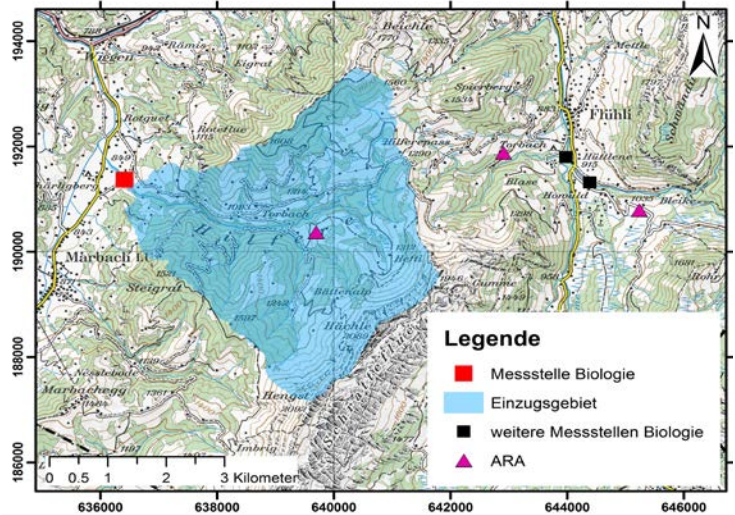


Umwelt und Energie (uwe)

Gewässerzustand Hilfere Escholzmatt

Messstellen-Nr.51 Biologie



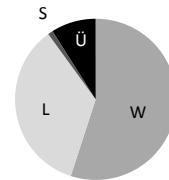
Messstelle

Zweck der Messstelle: Monitoring Wasserqualität
 Koordinaten: 636415 / 191370
 Höhenlage: 835 m ü. M.
 Mittlerer Abfluss*: 0.81 m³/s

[* Methode Abflussmodellierung BAFU](#)

Einzugsgebiet (EZG)

Mittleres Gefälle: 52%
 Fläche total: 19 km²
 Bodenbedeckung:
 Wald (W): 55%
 Landwirtschaft (L): 35%
 Siedlung (S): 1%
 Übriges (Ü): 9%



Beurteilung des chemischen Zustandes

Keine Daten vorhanden

[Weitere Informationen](#)

Beurteilung des biologischen Zustandes

Jahr	Wirbellose	Arten (Taxa)	rote Liste Arten	fremde Arten	äusserer Aspekt
2005	sehr gut	65	3	0	nicht erfüllt
2009	gut	44	5	0	erfüllt
2013	sehr gut	39	4	0	fraglich

Ökomorphologie der Gewässer im EZG

Keine Daten vorhanden

[Biologischer Zustand seit 2000](#)

[Weitere Informationen](#)

Gesamtbeurteilung

Die Hilfere vereinigt sich unterhalb von Marbach mit dem Schonbach zur Ilfis. Ihr Einzugsgebiet bildet einen Viertel des Einzugsgebiets der Ilfis und wird zu 55% durch Wald und zu 35% landwirtschaftlich genutzt. Der biologische Zustand ist sehr gut. Eine hohe Artenvielfalt zeichnet die Stelle aus und im Jahr 2013 konnten 4 Arten von wirbellosen Kleintieren gefunden werden, welche sich auf der Roten Liste der gefährdeten Arten befinden.