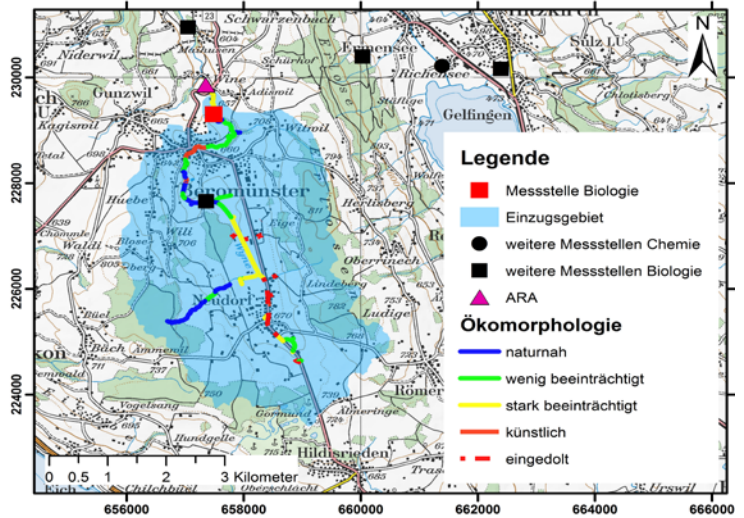


Umwelt und Energie (uwe)

Gewässerzustand Wyna Gunzwil

Messstellen-Nr.519 Biologie



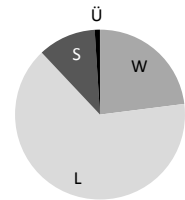
Messstelle

Zweck der Messstelle: Monitoring Wasserqualität
 Koordinaten: 657489 / 229305
 Höhenlage: 615 m ü. M.
 Mittlerer Abfluss*: 0.35 m³/s

* Methode Abflussmodellierung BAFU

Einzugsgebiet (EZG)

Mittleres Gefälle: 9%
 Fläche total: 18 km²
 Bodenbedeckung
 Wald (W): 23%
 Landwirtschaft (L): 65%
 Siedlung (S): 11%
 Übriges (Ü): 1%



Beurteilung des chemischen Zustandes

Keine Daten vorhanden

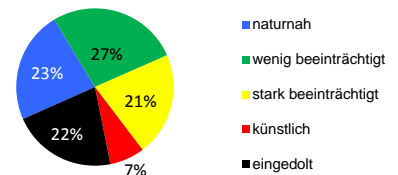
Weitere Informationen

Beurteilung des biologischen Zustandes

Jahr	Wirbellose	Arten (Taxa)	rote Liste Arten	fremde Arten	äusserer Aspekt
2003	unbefriedigend	38	0	0	fraglich
2011	gut	26	0	0	fraglich
2015	schlecht	13	0	0	fraglich

Biologischer Zustand seit 2000

Ökomorphologie der Gewässer im EZG



Weitere Informationen

Gesamtbeurteilung

Die Wyna entspringt oberhalb Neudorf, fliesst durch Beromünster und mündet im Kanton Aargau in die Aare. Ihr Einzugsgebiet befindet sich in den Gemeinden Beromünster und Rickenbach und ist durch die Landwirtschaft geprägt (65% Flächenanteil). Der Anteil an Ackerland ist relativ hoch. Die Wyna gehört zu den am stärksten belasteten Bächen im Kanton Luzern. Die Ökomorphologie ist zu 50% stark beeinträchtigt bis eingedolt. Der biologische Gewässerzustand wurde 2015 als schlecht bewertet. Es kommen keine wirbellosen Kleintiere vor, die sich auf der Roten Liste der Schweiz befinden.

Beurteilungsmethode: Modulstufenkonzept