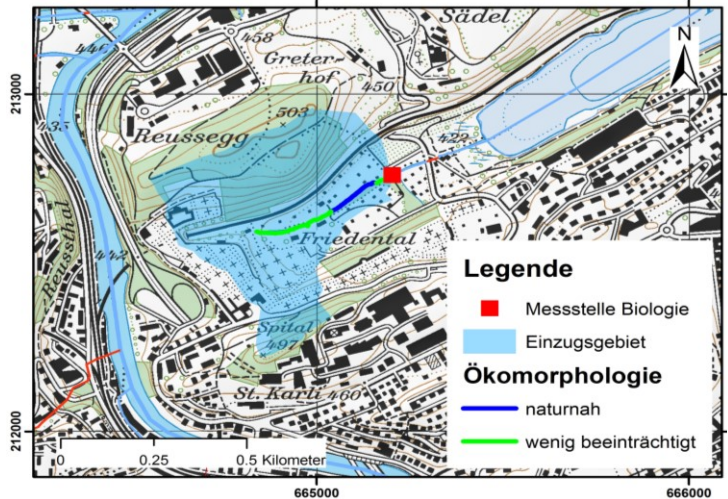


Umwelt und Energie (uwe)

Gewässerzustand Ruess-Rotsee-Kanal Luzern

Messstellen-Nr.515 Biologie



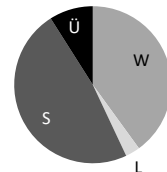
Messstelle

Zweck der Messstelle: Monitoring Wasserqualität
 Koordinaten: 665203 / 212760
 Höhenlage: 422 m ü. M.
 Mittlerer Abfluss (97-14)*: 0.32 m³/s

[*Abflussdaten](#)

Einzugsgebiet (EZG), nur Kanal

Mittleres Gefälle: 26%
 Fläche total: 0.25 km²
 Bodenbedeckung:
 Wald (W): 40%
 Landwirtschaft (L): 3%
 Siedlung (S): 48%
 Übriges (Ü): 9%



Beurteilung des chemischen Zustandes

Keine Daten vorhanden

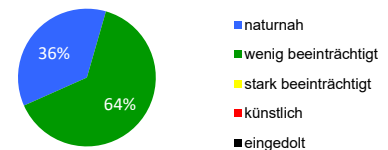
[Weitere Informationen](#)

Beurteilung des biologischen Zustandes

Jahr	Wirbellose	Arten (Taxa)	rote Liste Arten	fremde Arten	äusserer Aspekt
2007	gut	40	2	3	fraglich
2009	mässig	44	1	4	fraglich
2013	mässig	15	1	3	fraglich

[Biologischer Zustand seit 2000](#)

Ökomorphologie der Gewässer im EZG



[Weitere Informationen](#)

Gesamtbeurteilung

Seit 1922 wird Reusswasser in den Reuss-Rotsee-Kanal abgeleitet zur Verbesserung der Wasserqualität des Rotsees. Die Wasserqualität im Kanal entspricht derjenigen der Reuss. Der ökomorphologische Zustand des Kanals, der abschnittsweise revitalisiert wurde, ist naturnah bis wenig beeinträchtigt. Die Wasserführung ist ausgeglichen (rund 400 l/sec). Der biologische Zustand ist mässig. Bei der letzten Beprobung wurde eine Rote Liste-Art gefunden.

[Beurteilungsmethode: Modulstufenkonzept](#)

Minimale Abflussmenge Q347 (Abflussmodellierung; uwe);0.000251288668062

Maximale Abflussmenge Q347 (Abflussmodellierung; uwe);0.000502577336124

Bodenbedeckung AV Kanton Luzern; Stand April 2016; Bodenbedeckung gemaess Bundesamt fuer Umwelt (BAFU; GAB-EZGG-CH);

Typ;Anteil (%)

Typ;Anteil (%)

Siedlung;34.7007194646

Wald;38.1106676243

Verkehr;13.0928525623

Ackerland (ohne Kunstwiesen);0.0

Landwirtschaft;2.78879679874

Wiesen und Weiden;0.393502161511

Wald;40.5504492039

Obst und Reben;0.0

Gewaesser;0.377847183049

Siedlungsflaeche inkl. Deponie;55.2736047349

uebrige Flaechen;8.48933456754

Verkehrstraeger;0.34858004646

Keine Daten;2.1988993737e-07

Keine Daten;6.22222547936