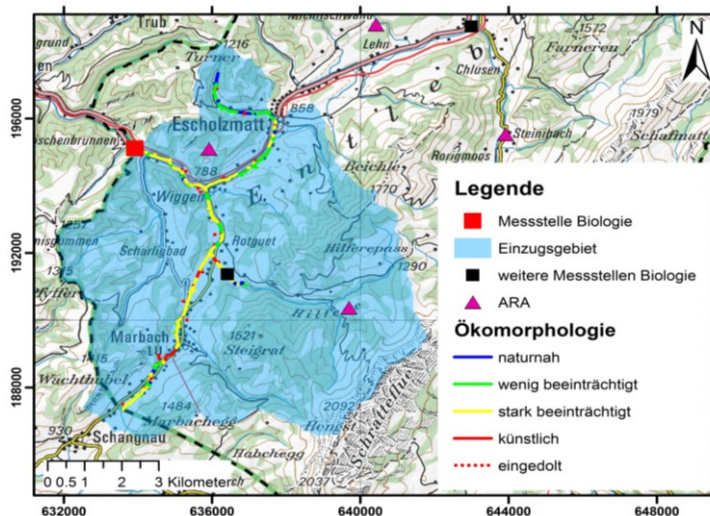


Umwelt und Energie (uwe)

Gewässerzustand Ifis Marbach

Messstellen-Nr.50 Biologie



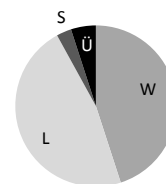
Messstelle

Zweck der Messstelle: Monitoring Wasserqualität
 Koordinaten: 633920 / 195116
 Höhenlage: 770 m ü. M.
 Mittlerer Abfluss*: 2.58 m³/s

[* Methode Abflussmodellierung BAFU](#)

Einzugsgebiet (EZG)

Mittleres Gefälle: 47%
 Fläche total: 74 km²
 Bodenbedeckung:
 Wald (W): 45%
 Landwirtschaft (L): 47%
 Siedlung (S): 3%
 Übriges (Ü): 5%



Beurteilung des chemischen Zustandes

Keine Daten vorhanden

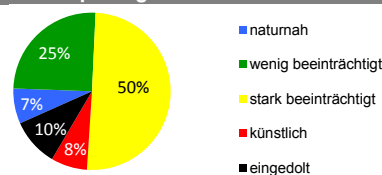
Weitere Informationen

Beurteilung des biologischen Zustandes

Jahr	Wirbellose	Arten (Taxa)	rote Liste Arten	fremde Arten	äusserer Aspekt
2005	gut	60	0	0	fraglich
2009	gut	41	2	0	fraglich
2013	mässig	32	1	0	fraglich
2017	gut	21	1	0	erfüllt

Biologischer Zustand seit 2000

Ökomorphologie der Gewässer im EZG



Weitere Informationen

Gesamtbeurteilung

Das mittelgrosse Einzugsgebiet im Oberlauf der Ifis erstreckt sich von der Kantonsgrenze bis zum Beichle (1770 m.ü.M) nordöstlich und zur Schrattefluh südöstlich. Es wird zu etwa gleichen Teilen landwirtschaftlich und durch Wald genutzt. Infolge starker Verbauungen ist der ökomorphologische Zustand der Ifis und seiner wichtigsten Zuflüsse zu knapp 70% stark beeinträchtigt, künstlich und eingedolt. Der biologische Zustand anhand der wirbellosen Kleintiere war im 2017 gut, was eine Verbesserung gegenüber 2013 indiziert. Es wurde eine Eintagsfliegenart gefunden, die sich auf der Roten Liste der gefährdeten Arten befindet.

[Beurteilungsmethode: Modulstufenkonzept](#)

Minimale Abflussmenge Q347 (Abflussmodellierung; uwe);0.44616644448

Maximale Abflussmenge Q347 (Abflussmodellierung; uwe);0.52052751856

Bodenbedeckung AV Kanton Luzern; Stand April 2016; Bodenbedeckung gemaess Bundesamt fuer Umwelt (BAFU; GAB-EZGG-CH);

Typ;Anteil (%)

Typ;Anteil (%)

Siedlung;1.42163739131

Wald;42.6497792352

Verkehr;1.36424917812

Ackerland (ohne Kunstwiesen);0.075759895452

Landwirtschaft;45.6397501417

Wiesen und Weiden;36.1215029189

Wald;43.243009501

Obst und Reben;0.0138267127429

Gewaesser;0.937866942078

Siedlungsflaeche inkl. Deponie;1.05730873158

uebrige Flaechen;3.26065914763

Verkehrstraeger;1.66029236525

Keine Daten;4.13282769807

Keine Daten;20.0818225062