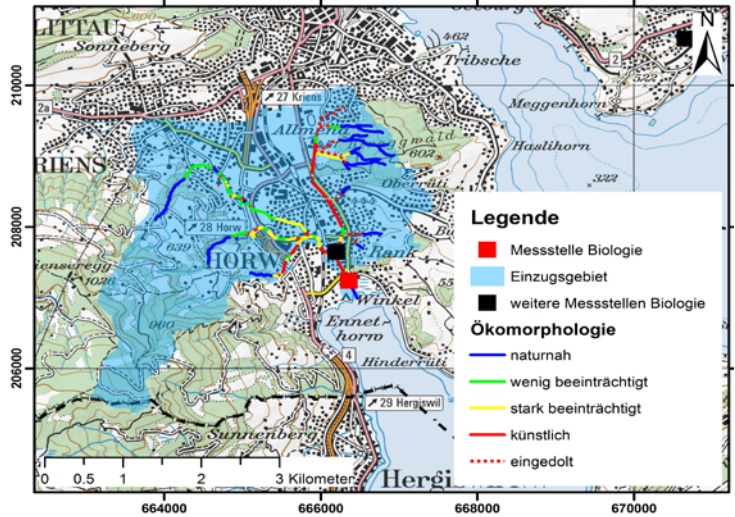


Umwelt und Energie (uwe)

Gewässerzustand Steinibach Horw

Messstellen-Nr.500 Biologie



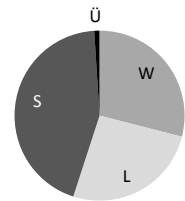
Messstelle

Zweck der Messstelle: Monitoring Wasserqualität
 Koordinaten: 666360 / 207240
 Höhenlage: 435 m ü. M.
 Mittlerer Abfluss: 0.24 m³/s

[* Methode Abflussmodellierung BAFU](#)

Einzugsgebiet (EZG)

Mittleres Gefälle: 22%
 Fläche total: 10 km²
 Bodenbedeckung:
 Wald (W): 29%
 Landwirtschaft (L): 26%
 Siedlung (S): 44%
 Übriges (Ü): 1%



Beurteilung des chemischen Zustandes

Keine Daten vorhanden

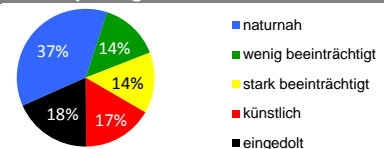
[Weitere Informationen](#)

Beurteilung des biologischen Zustandes

Jahr	Wirbellose	Arten (Taxa)	rote Liste Arten	fremde Arten	äusserer Aspekt
2004	unbefriedigend	23	1	0	nicht erfüllt
2009	unbefriedigend	24	0	1	fraglich
2013	schlecht	11	0	0	nicht erfüllt

[Biologischer Zustand seit 2000](#)

Ökomorphologie der Gewässer im EZG



[Weitere Informationen](#)

Gesamtbeurteilung

Das Einzugsgebiet des Steinibachs erstreckt sich von den Hängen des Pilatus bis Horw und in die Stadt Luzern, wobei gegen 50% dem Siedlungsgebiet zuzuordnen ist. Die land- und forstwirtschaftlich genutzten Flächenanteile sind praktisch gleich gross (rund 28%). Bei 50% der Gewässer besteht Handlungsbedarf bezüglich ökomorphologischem Zustand (stark beeinträchtigt bis eingedolt). Der biologische Zustand ist schlecht. Bei der letzten Beprobung wurde keine Rote-Liste-Art vorgefunden.

[Beurteilungsmethode: Modulstufenkonzept](#)