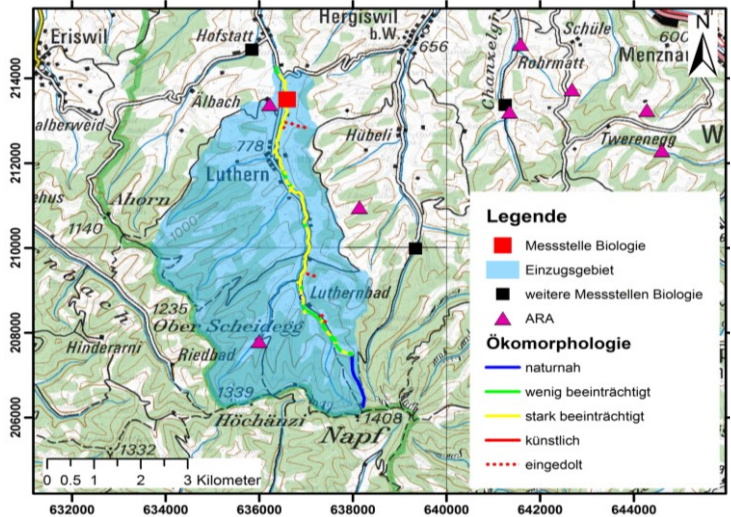




Umwelt und Energie (uwe)

Gewässerzustand Luthern Luthern

Messstellen-Nr.46 Biologie



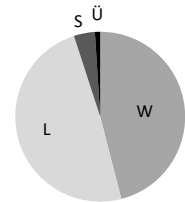
Messstelle

Zweck der Messstelle: Monitoring Wasserqualität
 Koordinaten: 636600 / 213500
 Höhenlage: 780 m ü. M.
 Mittlerer Abfluss*: 0.43 m³/s

* Methode Abflussmodellierung BAFU

Einzugsgebiet (EZG)

Mittleres Gefälle: 47%
 Fläche total: 23 km²
 Bodenbedeckung
 Wald (W): 46%
 Landwirtschaft (L): 49%
 Siedlung (S): 4%
 Übriges (Ü): 1%



Beurteilung des chemischen Zustandes

Keine Daten vorhanden

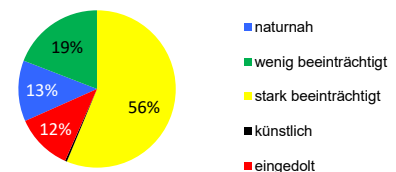
Weitere Informationen

Beurteilung des biologischen Zustandes

Jahr	Wirbellose	Arten (Taxa)	rote Liste Arten	fremde Arten	äusserer Aspekt
2008	sehr gut	45	3	0	fraglich
2012	sehr gut	47	2	0	fraglich
2016	gut	27	1	0	erfüllt

Biologischer Zustand seit 2000

Ökomorphologie der Gewässer im EZG



Weitere Informationen

Gesamtbeurteilung

Die Luthern entspringt am Nordwesthang des Napfs und fliesst dann mit starkem Gefälle nach Luthernbad und von da zur Untersuchungsstelle in Luthern. Im Einzugsgebiet dieses Oberlaufs dominieren zu etwa zu gleichen Teilen die Landwirtschaft und die Waldnutzung. Die Ökomorphologie ist zu 68% stark beeinträchtigt bis künstlich. Als gut kann der biologische Gewässerzustand bewertet werden. Im Jahr 2016 wurde noch eine Steinfliegen-Art gefunden, die sich auf der roten Liste der gefährdeten Arten befindet.

Beurteilungsmethode: Modulstufenkonzept

Minimale Abflussmenge Q347 (Abflussmodellierung; uwe);0.0931787230108

Maximale Abflussmenge Q347 (Abflussmodellierung; uwe);0.116473403763

Bodenbedeckung AV Kanton Luzern; Stand April 2016; Bodenbedeckung gemaess Bundesamt fuer Umwelt (BAFU; GAB-EZGG-CH);

Typ;Anteil (%)

Typ;Anteil (%)

Siedlung;2.59567285875

Wald;46.6012505841

Verkehr;1.67403855647

Ackerland (ohne Kunstwiesen);0.97836642767

Landwirtschaft;48.8719351633

Wiesen und Weiden;32.9662351724

Wald;46.0973107337

Obst und Reben;0.305481849231

Gewaesser;0.927570191877

Siedlungsflaeche inkl. Deponie;0.961171621092

uebrige Flaechen;0.843818687342

Verkehrstraeger;2.2288174938

Keine Daten;-1.01034619148

Keine Daten;18.1874943455

;