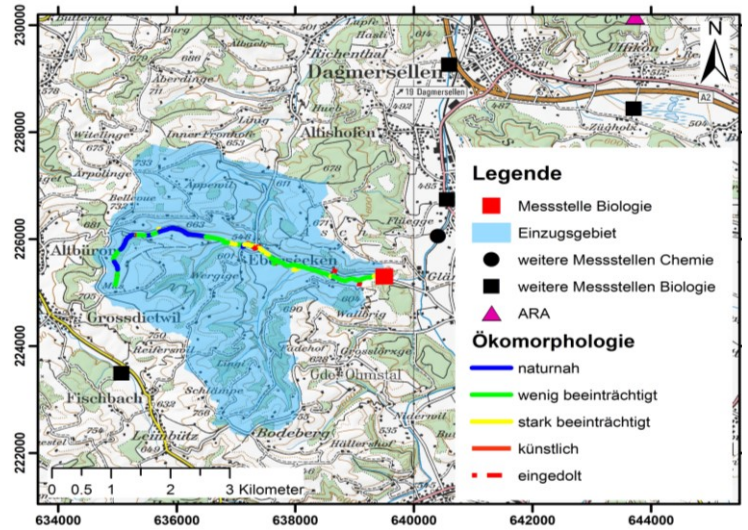


Umwelt und Energie (uwe)

Gewässerzustand Rykenbach Ebersecken

Messstellen-Nr.43 Biologie



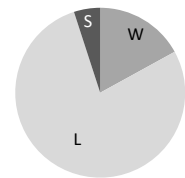
Messstelle

Zweck der Messstelle: Monitoring Wasserqualität
 Koordinaten: 639504 / 225300
 Höhenlage: 510 m ü. M.
 Mittlerer Abfluss*: 0.22 m³/s

* Methode Abflussmodellierung BAFU

Einzugsgebiet (EZG)

Mittleres Gefälle: 23%
 Fläche total: 15 km²
 Bodenbedeckung:
 Wald (W): 17%
 Landwirtschaft (L): 78%
 Siedlung (S): 5%
 Übriges (Ü): 0%



Beurteilung des chemischen Zustandes

Keine Daten vorhanden

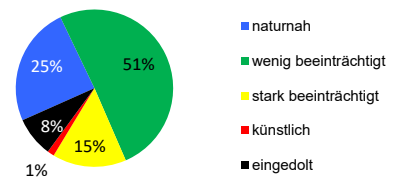
[Weitere Informationen](#)

Beurteilung des biologischen Zustandes

Jahr	Wirbellose	Arten (Taxa)	rote Liste Arten	fremde Arten	äusserer Aspekt
2008	gut	67	1	0	fraglich
2012	sehr gut	44	1	0	erfüllt
2016	gut	24	0	0	erfüllt

[Biologischer Zustand seit 2000](#)

Ökomorphologie der Gewässer im EZG



[Weitere Informationen](#)

Gesamtbeurteilung

Der Rykenbach verläuft grösstenteils in der Gemeinde Ebersecken. Sein Einzugsgebiet wird vorwiegend landwirtschaftlich genutzt, wobei der Ackerbau einen mittleren Anteil einnimmt. Die Ökomorphologie des Rykenbachs ist überwiegend naturnah bis wenig beeinträchtigt. Sein biologischer Zustand ist gut. Im Jahr 2016 wurde keine Rote Liste-Art mehr gefunden.

[Beurteilungsmethode: Modulstufenkonzept](#)

Minimale Abflussmenge Q347 (Abflussmodellierung; uwe);0.0726816479366

Maximale Abflussmenge Q347 (Abflussmodellierung; uwe);0.087217977524

Bodenbedeckung AV Kanton Luzern; Stand April 2016; Bodenbedeckung gemaess Bundesamt fuer Umwelt (BAFU; GAB-EZGG-CH);

Typ;Anteil (%)

Typ;Anteil (%)

Siedlung;2.29727760292

Wald;16.6762270346

Verkehr;2.43456508301

Ackerland (ohne Kunstwiesen);13.5063411006

Landwirtschaft;78.6860489208

Wiesen und Weiden;53.0183909909

Wald;16.8913218303

Obst und Reben;2.09791429765

Gewaesser;0.238545088511

Siedlungsflaeche inkl. Deponie;0.901151003342

uebrige Flaechen;0.13254735793

Verkehrstraeger;2.46965487646

Keine Daten;-0.680305883426

Keine Daten;13.7999755729