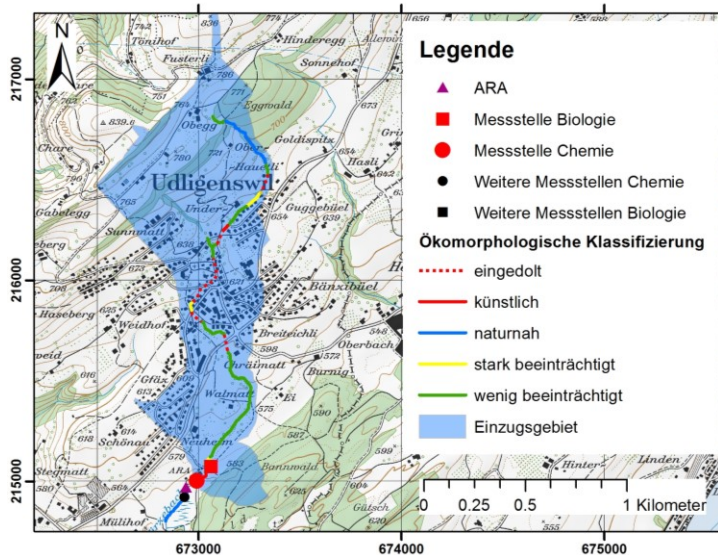


Umwelt und Energie (uwe)

Gewässerzustand Würzenbach vor ARA

Messstellen-Nr. 389 Chemie / Nr. D 512 Biologie



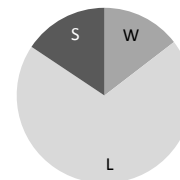
Messstelle

Zweck der Messstelle: Monitoring Wasserqualität
 Koordinaten: 672'990 / 215'000
 Höhenlage: 558 m ü. M.
 Mittlerer Abfluss (81-00): 0.03 m³/s

[Abflussmodellierung](#)

Einzugsgebiet (EZG)

Mittleres Gefälle: 19%
 Fläche total: 1.16 km²
 Bodenbedeckung:
 Wald (W): 15%
 Landwirtschaft (L): 70%
 Siedlung (S): 16%



Beurteilung des chemischen Zustandes

Jahr	Phosphor _{gelöst}	Phosphor _{total}	Ammonium-N	Nitrit-N	Nitrat-N	DOC	BSB5	Bewertungsskala
2011	schlecht	mässig	gut	gut	gut	gut	gut	schlecht
2012	schlecht	mässig	gut	gut	gut	gut	gut	schlecht
2013	mässig	mässig	gut	gut	gut	gut	gut	mässig
2014	mässig	mässig	gut	gut	gut	gut	gut	mässig
2015	mässig	mässig	gut	gut	gut	gut	gut	mässig
2016	ab 2016 nicht mehr erhoben							

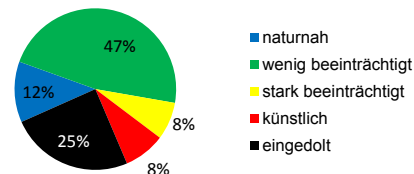
[Chemischer Zustand seit 2011](#)

Beurteilung des biologischen Zustandes

Jahr	Wirbellose	Arten (Taxa)	rote Liste Arten	fremde Arten	äusserer Aspekt
2006	mässig	20	0	0	erfüllt
2010	gut	12	0	0	fraglich
2014	unbefriedigend	21	0	0	erfüllt

[Biologischer Zustand seit 2006](#)

Ökomorphologie der Gewässer im EZG



[Weitere Informationen](#)

Gesamtbeurteilung

In Udligenswil hat das Einzugsgebiet des Würzenbaches noch eine geringe Ausdehnung. Ein Grossteil der Fläche wird landwirtschaftlich genutzt. Auch der Anteil an Siedlungsfläche ist relativ hoch. Der Phosphorgehalt des Baches ist nur mässig befriedigend, was auf eine bedeutende Beeinflussung durch die Landwirtschaft hindeutet. Der biologische Zustand an der Messstelle ist aktuell nicht zufriedenstellend. Das liegt vor allem an der schlechten ökomorphologischen Qualität der untersuchten Stelle.

[Beurteilungsmethode: Modulstufenkonzept](#)