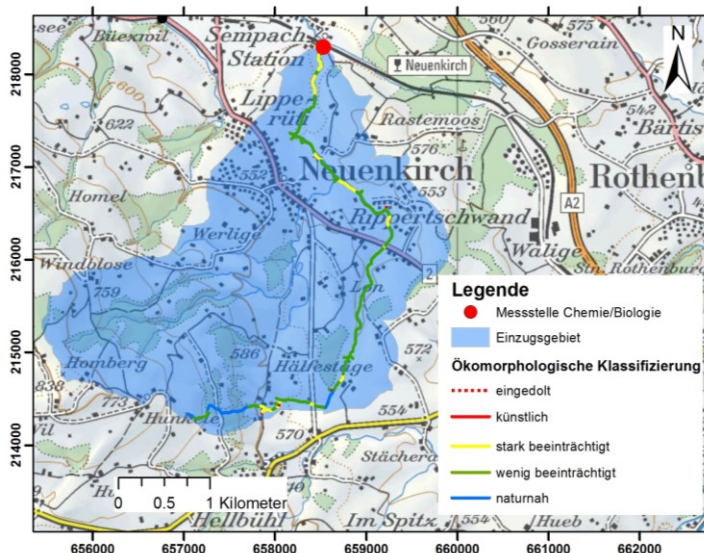


Umwelt und Energie (uwe)

Gewässerzustand Sellenbodenbach Neuenkirch

Messstellen-Nr. 383 Chemie / Nr. 10 Biologie



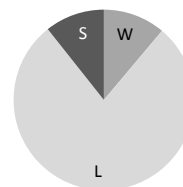
Messstelle

Zweck der Messstelle: Monitoring Seesanie rung
 Koordinaten: 658530 / 218290
 Höhenlage: 516 m ü. M.
 Mittlerer Abfluss (91-13): 0.22 m³/s

[Abfluss](#)

Einzugsgebiet (EZG)

Mittleres Gefälle: 9%
 Fläche total: 10 km²
 Bodenbedeckung
 Wald (W): 11%
 Landwirtschaft (L): 78%
 Siedlung (S): 11%



Beurteilung des chemischen Zustandes

Jahr	Phosphor _{gelöst}	Phosphor _{total}	Ammonium-N	Nitrat-N
2013	schlecht	schlecht	gut	gut
2014	schlecht	schlecht	gut	gut
2015	schlecht	schlecht	gut	gut
2016	schlecht	schlecht	gut	gut
2017	schlecht	schlecht	gut	gut
2018	schlecht	schlecht	gut	gut

Bewertungsskala

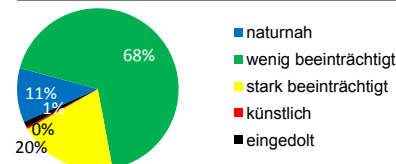
- sehr gut
- gut
- mässig
- unbefriedigend
- schlecht

[Chemischer Zustand seit 1991](#)

Beurteilung des biologischen Zustandes

Jahr	Wirbellose	Arten (Taxa)	rote Liste Arten	fremde Arten	äusserer Aspekt
2007	sehr gut	61	2	0	fraglich
2011	gut	42	2	0	erfüllt
2015	gut	40	1	0	erfüllt

Ökomorphologie der Gewässer im EZG



[Biologische Qualität seit 2003](#)

[Weitere Informationen](#)

Gesamtbeurteilung

Der Sellenbodenbach entspringt zwischen Ruswil und Neuenkirch und mündet bei Sempach Station in die Grosse Aa. Er wird charakterisiert durch sein landwirtschaftlich intensiv genutztes Einzugsgebiet. Die Gewässer im Einzugsgebiet befinden sich mehrheitlich in einem wenig beeinträchtigten Zustand. Die chemische Wasserqualität ist unbefriedigend bis mässig, trotzdem wird an der Messstelle der biologische Zustand als gut bewertet. Neben zwei fremden Arten kommen auch zwei gefährdete Arten der roten Liste vor.

[Beurteilungsmethode: Modulstufenkonzept](#)