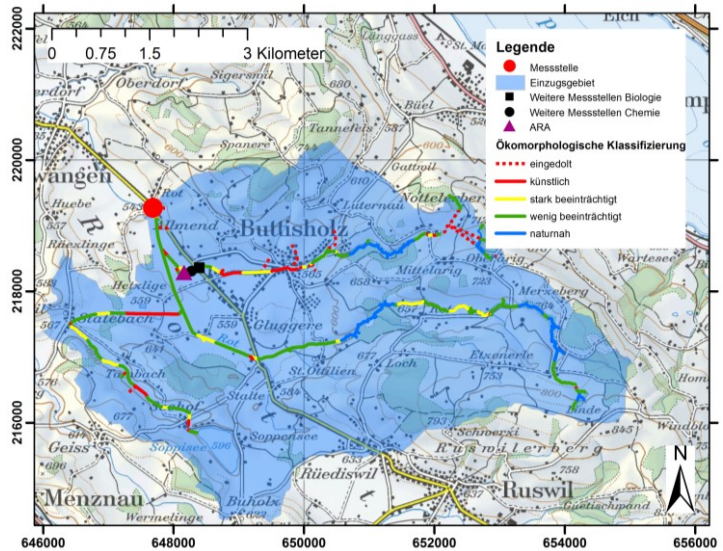


Gewässerzustand Rot Grosswangen

Messstellen-Nr. 380 Chemie



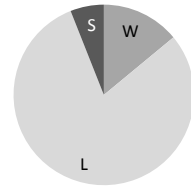
Messstelle

Zweck der Messstelle: Monitoring Wasserqualität
 Koordinaten: 647685 / 219270
 Höhenlage: 543 m ü. M.
 Mittlerer Abfluss (78-13)*: 0.54 m³/s

[*Berechnet nach Meienbach Nottwil](#)

Einzugsgebiet (EZG)

Mittleres Gefälle: 11%
 Fläche total: 29 km²
 Bodenbedeckung:
 Wald (W): 14%
 Landwirtschaft (L): 80%
 Siedlung (S): 6%



Beurteilung des chemischen Zustandes

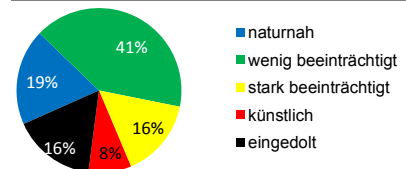
Jahr	Phosphor _{gelöst}	Phosphor _{total}	Ammonium-N	Nitrit-N	Nitrat-N	DOC	BSB5	Bewertungsskala
2013	schlecht	schlecht	gut	mässig	gut	schlecht	gut	schlecht
2014	schlecht	schlecht	schlecht	schlecht	gut	schlecht	schlecht	schlecht
2015	schlecht	schlecht	schlecht	schlecht	gut	schlecht	schlecht	schlecht
2016	schlecht	schlecht	schlecht	schlecht	gut	schlecht	schlecht	schlecht
2017	schlecht	schlecht	schlecht	schlecht	gut	schlecht	schlecht	schlecht
2018	schlecht	schlecht	schlecht	schlecht	gut	schlecht	schlecht	schlecht

[Chemischer Zustand seit 2000](#)

Beurteilung des biologischen Zustandes

Keine Daten vorhanden

Ökomorphologie der Gewässer im EZG



[Weitere Informationen](#)

[Weitere Informationen](#)

Gesamtbeurteilung

Das Einzugsgebiet der Rot in Grosswangen erstreckt sich vom Nottelerberg über Rüediswil bis nach Grosswangen. Der Bach ist geprägt durch die intensive landwirtschaftliche Nutzung im Einzugsgebiet und die Einleitung von gereinigtem Abwasser der ARA Buttisholz. Die Gewässer im Einzugsgebiet sind ökomorphologisch mehrheitlich in einem naturnahen bis wenig beeinträchtigten Zustand. Die chemische Wasserqualität wird als schlecht beurteilt.

[Beurteilungsmethode: Modulstufenkonzept](#)