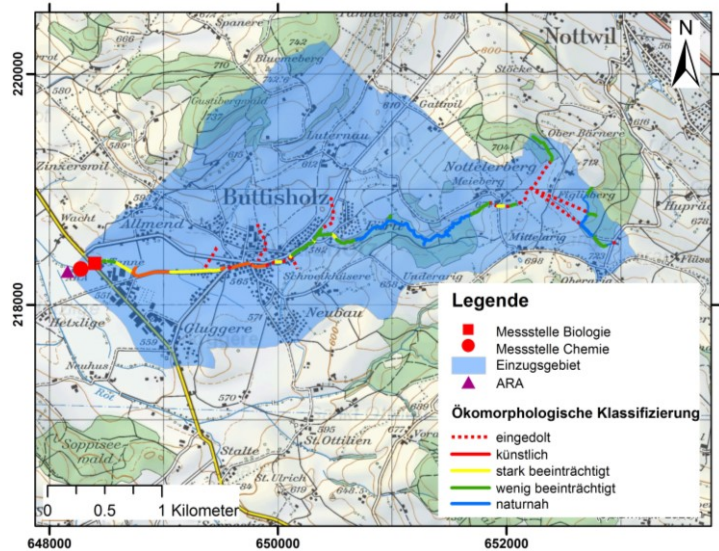


Umwelt und Energie (uwe)

Gewässerzustand Tannenbach Buttisholz

Messstellen-Nr. 379 Chemie / Nr. 94 Biologie



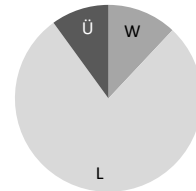
Messstelle

Zweck der Messstelle: Monitoring Wasserqualität
 Koordinaten: 648275 / 218310
 Höhenlage: 547 m ü. M.
 Mittlerer Abfluss (89-14)*: 0.13 m³/s

[*Berechnet nach Meienbach Nottwil](#)

Einzugsgebiet (EZG)

Mittleres Gefälle: 10%
 Fläche total: 7 km²
 Bodenbedeckung:
 Wald (W): 12%
 Landwirtschaft (L): 78%
 Siedlung (S): 10%



Beurteilung des chemischen Zustandes

Jahr	Phosphor _{gelöst}	Phosphor _{total}	Ammonium-N	Nitrit-N	Nitrat-N	DOC	BSB5	Bewertungsskala
2016	gut	mässig	sehr gut	sehr gut	gut	gut	gut	sehr gut
2017	gut	mässig	sehr gut	sehr gut	gut	gut	gut	gut
2018	gut	mässig	sehr gut	sehr gut	gut	gut	gut	mässig
2019	gut	mässig	sehr gut	sehr gut	gut	gut	gut	unbefriedigend
2020	gut	mässig	sehr gut	sehr gut	gut	gut	gut	schlecht
2021	gut	mässig	sehr gut	sehr gut	gut	gut	gut	schlecht

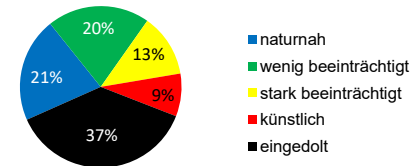
[Chemischer Zustand seit 2000](#)

Beurteilung des biologischen Zustandes

Jahr	Wirbellose	Arten (Taxa)	rote Liste Arten	fremde Arten	äusserer Aspekt
2008	gut	52	1	0	erfüllt
2012	gut	39	1	0	fraglich
2016	gut	26	1	0	fraglich

[Biologische Qualität seit 2008](#)

Ökomorphologie der Gewässer im EZG



[Weitere Informationen](#)

Gesamtbeurteilung

Das Einzugsgebiet des Tannenbaches wird geprägt durch die mehrheitlich landwirtschaftliche Nutzung. Die Fliessgewässer im Einzugsgebiet sind ökomorphologisch zur Hälfte in einem naturnahen bis stark beeinträchtigten Zustand, ein aussergewöhnlich hoher Anteil ist eingedolt. Die chemische Wasserqualität des Tannenbaches sowie der biologische Zustand an der Messstelle sind mehrheitlich gut bis sehr gut, einzig für der DOC wird als mässig beurteilt. Es wurde eine Wasserkäfer Art gefunden, welche sich auf der roten Liste der gefährdeten Arten befindet.

[Beurteilungsmethode: Modulstufenkonzept](#)