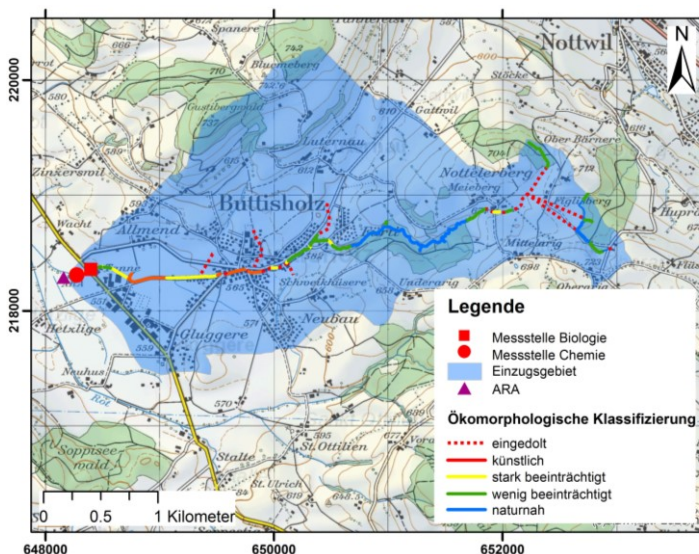


Umwelt und Energie (uwe)

# Gewässerzustand Tannenbach Buttisholz

Messstellen-Nr. 379 Chemie / Nr. 94 Biologie



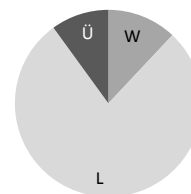
## Messstelle

Zweck der Messstelle: Monitoring Wasserqualität  
 Koordinaten: 648275 / 218310  
 Höhenlage: 547 m ü. M.  
 Mittlerer Abfluss (89-14)\*: 0.13 m<sup>3</sup>/s

[\\*Berechnet nach Meienbach Nottwil](#)

## Einzugsgebiet (EZG)

Mittleres Gefälle: 10%  
 Fläche total: 7 km<sup>2</sup>  
 Bodenbedeckung:  
 Wald (W): 12%  
 Landwirtschaft (L): 78%  
 Siedlung (S): 10%



## Beurteilung des chemischen Zustandes

Jahr	Phosphor <sub>gelöst</sub>	Phosphor <sub>total</sub>	Ammonium-N	Nitrit-N	Nitrat-N	DOC	BSB5	Bewertungsskala
2013	schlecht	schlecht	gut	gut	gut	gut	gut	schlecht
2014	gut	gut	gut	gut	gut	gut	gut	gut
2015	schlecht	schlecht	gut	gut	gut	gut	gut	schlecht
2016	gut	gut	gut	gut	gut	gut	gut	gut
2017	gut	gut	gut	gut	gut	gut	gut	gut
2018	gut	gut	gut	gut	gut	gut	gut	gut

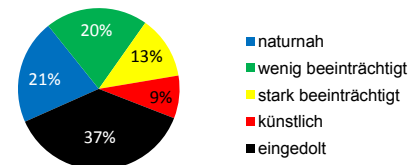
[Chemischer Zustand seit 2000](#)

## Beurteilung des biologischen Zustandes

Jahr	Wirbellose	Arten (Taxa)	rote Liste Arten	fremde Arten	äusserer Aspekt
2008	gut	52	1	0	erfüllt
2012	gut	39	1	0	fraglich
2016	gut	26	1	0	fraglich

[Biologische Qualität seit 2008](#)

## Ökomorphologie der Gewässer im EZG



[Weitere Informationen](#)

## Gesamtbeurteilung

Das Einzugsgebiet des Tannenbachs wird geprägt durch die mehrheitlich landwirtschaftliche Nutzung. Unmittelbar nach der Messstelle wird dem Bach gereinigtes Abwasser aus der ARA Buttisholz zugeführt. Die Fließgewässer im Einzugsgebiet sind ökomorphologisch zur Hälfte in einem naturnahen bis stark beeinträchtigten Zustand, ein aussergewöhnlich hoher Anteil ist eingedolt. Die chemische Wasserqualität des Tannenbachs sowie der biologische Zustand an der Messstelle sind gut. Es wurde eine Wasserkäfer Art gefunden, welche sich auf der roten Liste der gefährdeten Arten befindet.

[Beurteilungsmethode: Modulstufenkonzept](#)