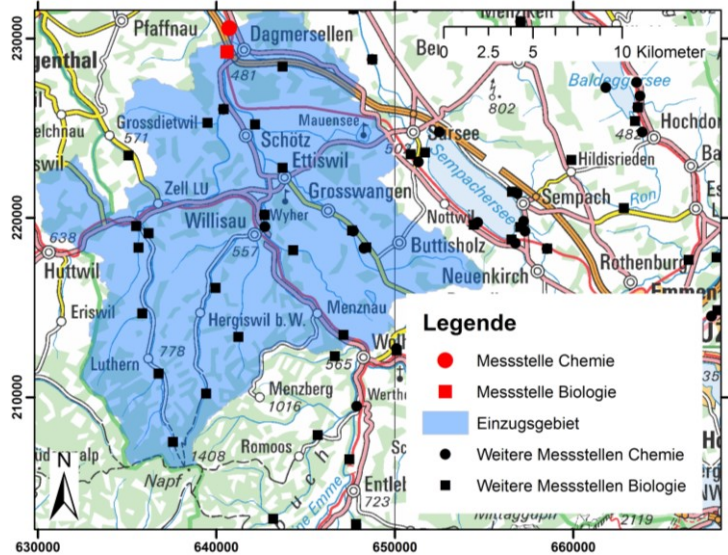


Umwelt und Energie (uwe)

Gewässerzustand Wigger Dagmersellen

Messstellen-Nr. 312 Chemie / Nr. 31 Biologie



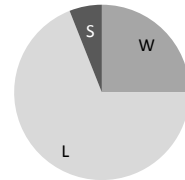
Messstelle

Zweck der Messstelle: Monitoring Wasserqualität
 Koordinaten: 640725 / 230575
 Höhenlage: 470 m ü. M.
 Mittlerer Abfluss (80-13)*: 5.08 m³/s

[*Berechnet nach Wigger Zofingen](#)

Einzugsgebiet (EZG)

Mittleres Gefälle: 22%
 Fläche total*: 323 km²
 Bodenbedeckung:
 Wald (W): 25%
 Landwirtschaft (L): 69%
 Siedlung (S): 6%



Beurteilung des chemischen Zustandes

Jahr	Phosphor _{gelöst}	Phosphor _{total}	Ammonium-N	Nitrit-N	Nitrat-N	DOC	BSB5	Bewertungsskala
2013	gut	gut	gut	gut	gut	gut	gut	sehr gut
2014	gut	gut	gut	gut	gut	gut	gut	gut
2015	gut	gut	gut	gut	gut	gut	gut	mässig
2016	gut	gut	gut	gut	gut	gut	gut	unbefriedigend
2017	gut	gut	gut	gut	gut	gut	gut	schlecht
2018	gut	gut	gut	gut	gut	gut	gut	schlecht

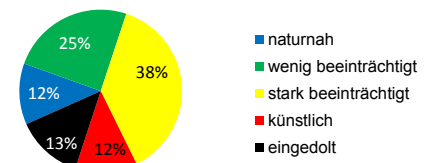
[Chemischer Zustand seit 2000](#)

Beurteilung des biologischen Zustandes

Jahr	Wirbellose	Arten (Taxa)	rote Liste Arten	fremde Arten	äusserer Aspekt
2004	gut	58	4	0	fraglich
2008	gut	57	1	0	fraglich
2012	gut	39	2	0	fraglich
2016	gut	26	2	1	erfüllt

[Biologischer Zustand seit 2004](#)

Ökomorphologie der Gewässer im EZG



[Weitere Informationen](#)

Gesamtbeurteilung

Das Einzugsgebiet der Wigger in Dagmersellen erstreckt sich von Buttisholz über den Napf bis vor Huttwil im Kanton Bern. Das Einzugsgebiet wird geprägt durch die mehrheitlich landwirtschaftliche Nutzung. Die chemische Wasserqualität ist gut. Die Messtation dient der Erfassung der Wasserqualität vor ARA Oberes Wiggertal. Die Gewässer im Einzugsgebiet befinden sich ökomorphologisch weitgehend in einem wenig bis stark beeinträchtigtem Zustand. Im Abschnitt der Messstelle weist die Wigger einen guten biologischen Zustand auf. Es kommt je eine Steinfliegen- und eine Wasserkäfer- Art vor, welche sich auf der roten Liste der gefährdeten Arten befinden. Bei der letzten Beprobung wurde zudem eine fremde Wasserdeckelschnecken-Art gefunden.

[Beurteilungsmethode: Modulstufenkonzept](#)