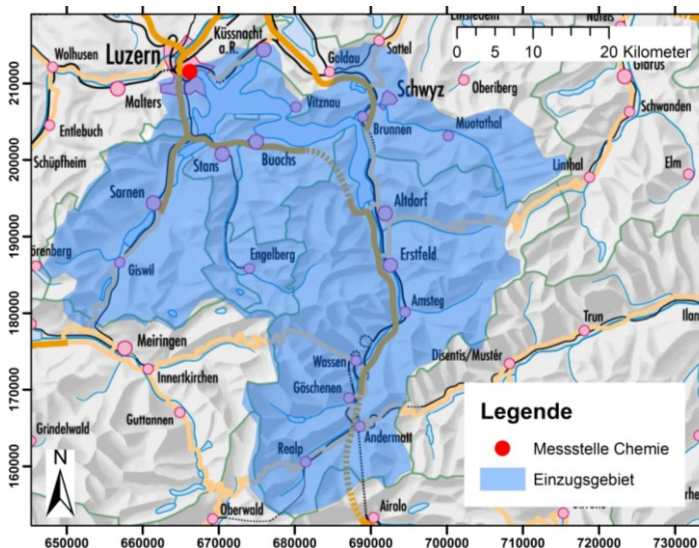


Umwelt und Energie (uwe)

Gewässerzustand Reuss Luzern

Messstellen-Nr. 301 Chemie / Nr. 201 Biologie



Messstelle

Zweck der Messstelle: Monitoring Wasserqualität
 Koordinaten: 666210 / 211525
 Höhenlage: 434 m ü. M.
 Mittlerer Abfluss (78-14): 110 m³/s

[Abflussdaten](#)

Einzugsgebiet (EZG)

Fläche total: 2243 km²
 Bodenbedeckung:
 Wald (W): 26%
 Landwirtschaft (L): 32%
 Siedlung (S): 3%
 Übriges (Ü): 39%



Beurteilung des chemischen Zustandes

Jahr	Phosphor _{gelöst}	Phosphor _{total}	Ammonium-N	Nitrit-N	Nitrat-N	DOC	BSB5
2013							
2014							
2015							
2016							
2017							
2018							



[Chemischer Zustand seit 1975](#)

Beurteilung des biologischen Zustandes Ökomorphologie der Gewässer im EZG

Die Daten dieser Messstelle folgen noch.
 Wir bitten Sie um Verständnis.

Keine Daten vorhanden

[Reussbericht](#)

Gesamtbeurteilung

Die Reuss entspringt am Gotthard- und am Furkapass und mündet bei Flüelen in den Vierwaldstättersee. Sie wird geprägt durch ihr gebirgiges Einzugsgebiet mit einem Vergletscherungsanteil von 4.2%. Sie führt im Frühling und Frühsommer viel Wasser von der Schneeschmelze und im Sommer gar einen Anteil Gletscherschmelzwasser. Die Messstelle beim Seeabfluss in der Stadt Luzern weist die beste chemische Wasserqualität des Kantons Luzern auf, die Reuss ist der grösste Fluss im Kanton.

[Beurteilungsmethode: Modulstufenkonzept](#)