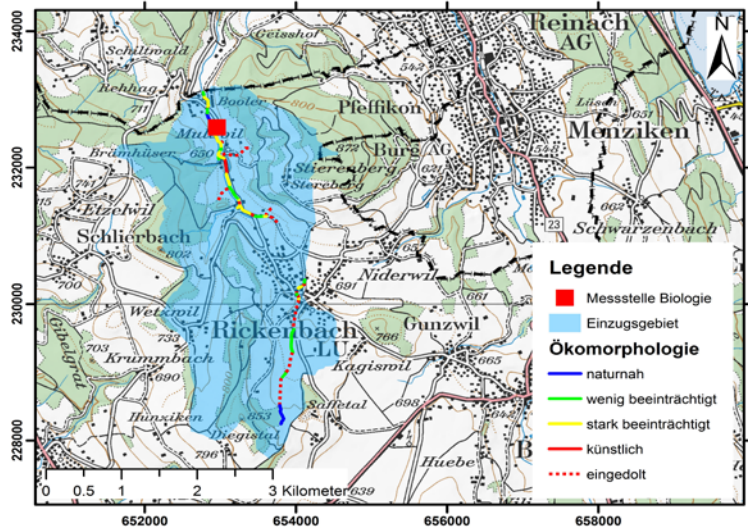


Gewässerzustand Sagenbach Rickenbach

Messstellen-Nr.13 Biologie



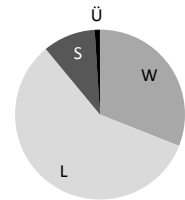
Messstelle

Zweck der Messstelle: Monitoring Wasserqualität
 Koordinaten: 652957 / 232590
 Höhenlage: 640 m ü. M.
 Mittlerer Abfluss*: 0.19 m³/s

* Methode Abflussmodellierung BAFU

Einzugsgebiet (EZG)

Mittleres Gefälle: 17%
 Fläche total: 9 km²
 Bodenbedeckung
 Wald (W): 31%
 Landwirtschaft (L): 58%
 Siedlung (S): 10%
 Übriges (Ü): 1%



Beurteilung des chemischen Zustandes

Keine Daten vorhanden

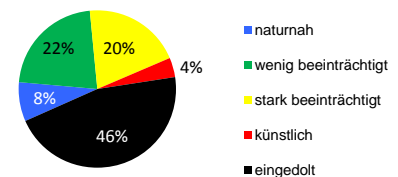
Weitere Informationen

Beurteilung des biologischen Zustandes

Jahr	Wirbellose	Arten (Taxa)	rote Liste Arten	fremde Arten	äusserer Aspekt
2007	sehr gut	46	1	0	erfüllt
2011	mässig	30	0	0	fraglich
2015	gut	43	0	0	fraglich

Biologischer Zustand seit 2000

Ökomorphologie der Gewässer im EZG



Weitere Informationen

Gesamtbeurteilung

Der Sagenbach entspringt beim Dorf Rickenbach und mündet bei Gontenschwil AG in die Wyna. Das Luzerner Einzugsgebiet bis zur Kantonsgrenze ist zu 60% landwirtschaftlich und zu 30% forstwirtschaftlich genutzt. Der Anteil an Ackerland ist relativ hoch. Die Gewässer im Einzugsgebiet sind nur zu etwa einem Viertel naturnah bis wenig beeinträchtigt. Fast die Hälfte der erhobenen Abschnitte ist eingedolt. Der biologische Gewässerzustand an der Messstelle wird als gut bewertet. In den letzten beiden Untersuchungen wurden keine Rote-Liste-Arten der Schweiz gefunden. Der Sagenbach würde sich als Referenzgewässer für das zentrale Mittelland eignen.